

**ПАСПОРТ
ДОСТУПНОСТИ ОБЪЕКТА СОЦИАЛЬНОЙ
ИНФРАСТРУКТУРЫ
Самарской области**

Адрес объекта:
445168, Российская Федерация, Самарская область,
муниципальный район Ставропольский, сельское поселение
Бахилово, село Бахилово, ул. Советская, д.41





АНКЕТА
К ПАСПОРТУ ДОСТУПНОСТИ
ОБЪЕКТА СОЦИАЛЬНОЙ ИНФРАСТРУКТУРЫ
(информация об объекте социальной инфраструктуры)

1. Общие сведения об объекте

1.1. Наименование (вид) объекта: Государственное бюджетное общеобразовательное учреждение Самарской области средняя общеобразовательная школа с. Александровка муниципального района Ставропольский Самарской области СПДС «Солнышко».

1.2. Фактический адрес объекта: 445168, Российская Федерация, Самарская область, муниципальный район Ставропольский, сельское поселение Бахилово, село Бахилово, ул. Советская, д.41.

1.3. Сведения о размещении объекта:
отдельно стоящее двухэтажное здание, 722 кв.м,
часть здания _____ этажей (или на _____ этаже), _____ кв.м,
наличие прилегающего земельного участка (да, нет) – 1015,0 кв.м.

1.4. Год постройки здания - 1991, последнего капитального ремонта – нет.

1.5. Дата предстоящих плановых ремонтных работ: текущего - не запланировано, капитального - не запланировано.

Сведения об организации, расположенной на объекте:

1.6. Название организации (учреждения) (полное юридическое наименование согласно уставу, краткое наименование): Государственное бюджетное общеобразовательное учреждение Самарской области средняя общеобразовательная школа с.Александровка муниципального района Ставропольский Самарской области структурное подразделение «детский сад «Солнышко»; ГБОУ СОШ с. Александровка СПДС «Солнышко».

Федерация, Самарская область, муниципальный район Ставропольский, сельское поселение Бахилово, село Бахилово, ул. Советская, д. 41.

1.8. Основание для пользования объектом (оперативное управление, аренда, собственность, иное): оперативное управление.

1.9. Форма собственности (государственная, негосударственная): государственная.

1.10. Территориальная принадлежность (федеральная, региональная, муниципальная): региональная.

1.11. Вышестоящая организация (наименование): Министерство образования Самарской области.

1.12. Адрес вышестоящей организации, другие координаты: 443099, г. Самара, ул. А.Толстого, д. 38/16.

2. Характеристика деятельности организации на объекте (по обслуживанию населения)

2.1. Сфера деятельности (образование, социальная защита, здравоохранение, физическая культура и спорт, культура, связь и информация, транспорт, жилой фонд, потребительский рынок и сфера услуг, другое): образование.

2.2. Виды оказываемых услуг: реализация общеобразовательной программы, обучение и воспитание детей дошкольного возраста.

2.3. Форма оказания услуг (на объекте, с длительным пребыванием, в том числе проживанием, на дому, дистанционно): на объекте.

2.4. Категории обслуживаемого населения по возрасту (дети, взрослые трудоспособного возраста, пожилые, все возрастные категории): дети от 1,5 до 7 лет.

2.5. Категории обслуживаемых инвалидов: инвалиды, передвигающиеся на коляске, инвалиды с нарушениями опорно-двигательного аппарата, нарушениями зрения, нарушениями слуха, нарушениями умственного развития (нужное подчеркнуть): все категории.

2.6. Плановая мощность: посещаемость (количество обслуживаемых в день), вместимость, пропускная способность - 42 чел/день, вместимость - 45 чел.

2.7. Участие в исполнении ИПРА инвалида, ребенка-инвалида (да, нет) - нет.

3. Состояние доступности объекта:

3.1. Путь следования к объекту пассажирским транспортом (описать маршрут движения с использованием пассажирского транспорта): ООТ «с. Бахилово» - маршрутный автобус № 9 «Жигулевск-Ширяево», адаптированного пассажирского транспорта к объекту - нет.

3.2. Путь к объекту от ближайшей остановки пассажирского транспорта:

3.2.1. Расстояние до объекта от остановки транспорта - 100 м.

3.2.2. Время движения (пешком) - 3 мин.

3.2.3. Наличие выделенного от проезжей части пешеходного пути (да, нет) – да.

3.2.4. Перекрестки (нерегулируемые, регулируемые, со звуковой сигнализацией, таймером, нет) – нет.

3.2.5. Информация на пути следования к объекту (акустическая, тактильная, визуальная, нет) – нет.

3.2.6. Перепады высоты на пути: есть, нет (описать) – нет, их обустройство для инвалидов на коляске (да, нет) – нет.

Пути следования частично не оборудованы:

- твердое покрытие частично асфальт;
- нет оборудованных тротуаров на всем пути движения от ООТ до объекта;
- отсутствует визуальная, контрастная маркировка;
- высота перепада выше предельной нормы, согласно СП 59.13330.2020;
- отсутствует специализированное место для парковки транспорта инвалида на кресле-коляске, согласно СП 59.13330.2020.

3.3. Вариант организации доступности объекта социальной инфраструктуры (форма обслуживания) с учетом свода правил СП 35-101-2001 «Проектирование зданий и сооружений с учетом доступности для маломобильных групп населения. Общие положения», одобренным и рекомендованным к применению постановлением Государственного комитета Российской Федерации по строительству и жилищно-

коммунальному комплексу от 16.07.2001 № 70<1>

№ п/п	Категория инвалидов (вид нарушения)	Вариант организации доступности объекта
1.	Все категории инвалидов и МГН	Б
	в том числе инвалиды:	
2.	передвигающиеся на креслах-колясках	Б
3.	с нарушениями опорно-двигательного аппарата	Б
4.	с нарушениями зрения	Б
5.	с нарушениями слуха	Б
6.	с нарушениями умственного развития	А

4

4. Управленческое решение (предложения по адаптации основных структурных элементов объекта)

№ п/п	Основные структурно-функциональные зоны объекта	Рекомендации по адаптации объекта (вид работы) <2>
1.	Территория, прилегающая к зданию (участок)	Текущий ремонт
2.	Вход (входы) в здание	Текущий ремонт
3.	Путь (пути) движения внутри здания (в т.ч. пути эвакуации)	Индивидуальное решение с ТСП
4.	Зона целевого назначения (целевого посещения объекта)	Индивидуальное решение с ТСП
5.	Санитарно-гигиенические помещения	Текущий ремонт
6.	Система информации на объекте (на всех зонах)	Индивидуальное решение с ТСП

⁴ <1> Указывается один из вариантов: «А», «Б», «ДУ», «ВНД».

7.	Пути движения к объекту (от остановки транспорта)	Текущий ремонт
8.	Все зоны и участки	Индивидуальное решение с ТСП

5

Размещение информации на Карте доступности Самарской области.

Согласовано

Баракина Наталья Александровна, руководитель, 8(8482)237814

(подпись, ФИО, должность, координаты для связи уполномоченного представителя объекта)

⁵ <> Указывается один из вариантов (видов работ): не нуждается; ремонт (текущий, капитальный); индивидуальное решение с ТСП; технические решения невозможны – организация альтернативной формы обслуживания.

УТВЕРЖДАЮ
Руководитель межведомственной
рабочей группы
С.Г. Морозова
«25» февраля 2026 г.



ПАСПОРТ ДОСТУПНОСТИ ОБЪЕКТА СОЦИАЛЬНОЙ ИНФРАСТРУКТУРЫ

№ 2 от «25» февраля 2026 г.

1. Общие сведения об объекте

1.1. Наименование (вид) объекта: Государственное бюджетное общеобразовательное учреждение Самарской области средняя общеобразовательная школа с.Александровка муниципального района Ставропольский Самарской области СПДС «Солнышко».

1.2. Фактический адрес объекта: 445168, Российская Федерация, Самарская область, муниципальный район Ставропольский, сельское поселение Бахилово, село Бахилово, ул. Советская, д.41.

1.3. Сведения о размещении объекта:
отдельно стоящее двухэтажное здание, 722 кв.м,
часть здания _____ этажей (или на _____ этаже), _____ кв.м,
наличие прилегающего земельного участка (да, нет) – 1015,0 кв.м.

1.4. Год постройки здания - 1991, последнего капитального ремонта – нет.

1.5. Дата предстоящих плановых ремонтных работ: текущего - не запланировано, капитального - не запланировано.

Сведения об организации, расположенной на объекте:

1.6. Название организации (учреждения) (полное юридическое наименование согласно уставу, краткое наименование): Государственное бюджетное общеобразовательное учреждение Самарской области средняя общеобразовательная школа с. Александровка муниципального района Ставропольский Самарской области структурное подразделение «детский сад «Солнышко»; ГБОУ СОШ с. Александровка СПДС «Солнышко».

1.7. Юридический адрес организации (учреждения): 445161, Российская

1.7. Юридический адрес организации (учреждения): 445161, Российская Федерация, Самарская область, муниципальный район Ставропольский, сельское поселение Александровка, село Александровка, ул. Фабричная, д. 32.

1.8. Основание для пользования объектом (оперативное управление, аренда, собственность, иное): оперативное управление.

1.9. Форма собственности (государственная, негосударственная): государственная.

1.10. Территориальная принадлежность (федеральная, региональная, муниципальная): региональная.

1.11. Вышестоящая организация (наименование): Министерство образования Самарской области.

1.12. Адрес вышестоящей организации, другие координаты: 443099, г. Самара, ул. А.Толстого, д. 38/16.

2. Характеристика деятельности организации на объекте (по обслуживанию населения)

2.1. Сфера деятельности (образование, социальная защита, здравоохранение, физическая культура и спорт, культура, связь и информация, транспорт, жилой фонд, потребительский рынок и сфера услуг, другое): образование.

2.2. Виды оказываемых услуг: реализация общеобразовательной программы, обучение и воспитание детей дошкольного возраста.

2.3. Форма оказания услуг (на объекте, с длительным пребыванием, в том числе проживанием, на дому, дистанционно): на объекте.

2.4. Категории обслуживаемого населения по возрасту (дети, взрослые трудоспособного возраста, пожилые, все возрастные категории): дети от 1,5 до 7 лет.

2.5. Категории обслуживаемых инвалидов: инвалиды, передвигающиеся на коляске, инвалиды с нарушениями опорно-двигательного аппарата, нарушениями зрения, нарушениями слуха, нарушениями умственного развития (нужное подчеркнуть): все категории.

2.6. Плановая мощность: посещаемость (количество обслуживаемых в день), вместимость, пропускная способность - 42 чел/день, вместимость - 45 чел.

2.7. Участие в исполнении ИПРА инвалида, ребенка-инвалида (да, нет) - нет.

3. Состояние доступности объекта

3.1. Путь следования к объекту пассажирским транспортом (описать маршрут движения с использованием пассажирского транспорта): ООТ «с. Бахилово» - маршрутный автобус № 9 «Жигулевск-Ширяево», адаптированного пассажирского транспорта к объекту - нет.

3.2. Путь к объекту от ближайшей остановки пассажирского транспорта:

3.2.1. Расстояние до объекта от остановки транспорта - 100 м.

3.2.2. Время движения (пешком) - 3 мин.

3.2.3. Наличие выделенного от проезжей части пешеходного пути (да, нет) – да.

3.2.4. Перекрестки (нерегулируемые, регулируемые, со звуковой сигнализацией, таймером, нет) – нет.

3.2.5. Информация на пути следования к объекту (акустическая, тактильная, визуальная, нет) – нет.

3.2.6. Перепады высоты на пути: есть, нет (описать) – нет, их обустройство для инвалидов на коляске (да, нет) – нет.

Пути следования частично не оборудованы:

- твердое покрытие частично асфальт;
- нет оборудованных тротуаров на всем пути движения от ООТ до объекта;
- отсутствует визуальная, контрастная маркировка;
- высота перепада выше предельной нормы, согласно СП 59.13330.2020;
- отсутствует специализированное место для парковки транспорта инвалида на кресле-коляске, согласно СП 59.13330.2020.

3.3. Организация доступности объекта для инвалидов - форма обслуживания:

№ п/п	Категория инвалидов (вид нарушения)	Вариант организации доступности объекта (формы
----------	-------------------------------------	---

		обслуживания) <1>
1.	Все категории инвалидов и МГН	Б
	в том числе инвалиды:	
2.	передвигающиеся на креслах-колясках	Б
3.	с нарушениями опорно-двигательного аппарата	Б
4.	с нарушениями зрения	Б
5.	с нарушениями слуха	Б
6.	с нарушениями умственного развития	А

1

3.4. Состояние доступности основных структурно-функциональных зон:

№ п/п	Основные структурно-функциональные зоны	Состояние доступности, в том числе для основных категорий инвалидов <2>
1.	Территория, прилегающая к зданию (участок)	ДЧ-В
2.	Вход (входы) в здание	ДЧ-В
3.	Путь (пути) движения внутри здания (в том числе пути эвакуации)	ДЧ-И (О,Г,У)
4.	Зона целевого назначения здания (целевого посещения объекта)	ДЧ-В
5.	Санитарно-гигиенические помещения	ДЧ-И (О,Г,У)
6.	Система информации и связи (на всех зонах)	ДЧ-И (О,У)
7.	Пути движения к объекту (от остановки транспорта)	ДЧ-В

¹ Указывается один из вариантов: А, Б, ДУ, ВНД.

3.5. Итоговое заключение о состоянии доступности объекта:

Основные СФЗ (структурно-функциональные зоны) – ДЧ-В (доступно частично всем).

Для решения вопросов доступности для всех категорий инвалидов в качестве безусловно обязательных мер требуется организовать оказание ситуационной помощи сотрудниками.

Для обеспечения полной доступности объекта для инвалидов с нарушением опорно-двигательного аппарата установить нормативные поручни в соответствии с требованиями СП 35-101-2001, СП 31-102-99;

Для обеспечения полной доступности объекта для инвалидов, передвигающихся на креслах-колясках, требуется: оборудовать площадку для парковки автомобильного транспорта для инвалидов-колясочников, провести реконструкцию входной группы – уровень пола помещения при входе в здание должен быть нулевой или не более 14 миллиметров со скошенными краями. Дверные проемы не должны иметь порогов и перепадов относительно уровня пола в соответствии с требованиями СП 59.13330.2020. Необходимо провести реконструкцию санитарной комнаты – установить нормативные поручни в соответствии с требованиями СП 35-101-2001, СП 31-102-99;

Обеспечение доступности для инвалидов с нарушениями зрения на первом этапе может решаться путём оказания ситуационной помощи на всех зонах, что обеспечит условную доступность объекта; при комплексном развитии системы информации на объекте с использованием контрастных цветовых и тактильных направляющих на всех путях движения, дублировании основной информации рельефно-точечным шрифтом может быть достигнута полная доступность объекта для инвалидов с нарушениями зрения.

4. Управленческое решение

4.1. Рекомендации по адаптации основных структурных элементов объекта

² Указывается: ДП-В – доступно полностью всем; ДП-И (К, О, С, Г, У) – доступно полностью избирательно (указать категории инвалидов); ДЧ-В – доступно частично всем; ДЧ-И (К, О, С, Г, У) – доступно частично избирательно (указать категории инвалидов); ДУ – доступно условно; ВНД – временно недоступно.

N п/п	Основные структурно-функциональные зоны объекта	Рекомендации по адаптации объекта (вид работы) <3>
1.	Территория, прилегающая к зданию (участок)	Текущий ремонт
2.	Вход (входы) в здание	Текущий ремонт
3.	Путь (пути) движения внутри здания (в том числе пути эвакуации)	Индивидуальное решение с ТСП
4.	Зона целевого назначения здания (целевого посещения объекта)	Индивидуальное решение с ТСП
5.	Санитарно-гигиенические помещения	Текущий ремонт
6.	Система информации на объекте (на всех зонах)	Индивидуальное решение с ТСП
7.	Пути движения к объекту (от остановки транспорта)	Текущий ремонт
8.	Все зоны и участки	Индивидуальное решение с ТСП

3

4.2. Период проведения работ: до 2030 г. в рамках исполнения Государственной программы «Доступная среда» на 2021-2030 годы (при наличии финансирования).

4.3. Ожидаемый результат (по состоянию доступности) после выполнения работ по адаптации – ДП-В (доступно полностью всем).

4.4. Для принятия решения согласование: требуется/не требуется.

4.5. Информация размещена (обновлена) на Карте доступности Самарской области (дата размещения, обновления) _____

_____ (наименование сайта, портала)

³ Указывается один из вариантов (видов работ): не требуется; ремонт (текущий, капитальный); индивидуальное решение с ТСП; технические решения невозможны – организация альтернативной формы обслуживания.

4.6. Паспорт составлен на основании:

Анкеты (информации об объекте) от «25» февраля 2026 г.

Акта обследования объекта социальной инфраструктуры от
«25» февраля 2026 г. № 2.

Фото материалов (ссылка на ресурс) - результат фотофиксации на объекте, на
3 л.

СОГЛАСОВАНО

Директор ГБОУ СОШ

с. Александровка

Воронкова Ю.В.Воронкова

« 25 » февраля 2026 г.

УТВЕРЖДАЮ

Руководитель межведомственной

рабочей группы

Морозова С.Г.Морозова

« 25 » февраля 2026 г.

**АКТ ОБСЛЕДОВАНИЯ
К ПАСПОРТУ ДОСТУПНОСТИ
ОБЪЕКТА СОЦИАЛЬНОЙ ИНФРАСТРУКТУРЫ**

№ 2 от "25" февраля 2026 г.

Государственное бюджетное общеобразовательное учреждение Самарской области средняя общеобразовательная школа с. Александровка муниципального района Ставропольский Самарской области структурное подразделение «детский сад «Солнышко».

Юридический адрес: Российская Федерация, Самарская область, муниципальный район Ставропольский, сельское поселение Александровка, село Александровка, ул. Фабричная, д. 32;

Фактический адрес объекта: 445168, Российская Федерация, Самарская область, муниципальный район Ставропольский, сельское поселение Бахилово, село Бахилово, ул. Советская, д. 41, телефон 8(8482) 237814, e-mail: cu_doo_bahil_stv@63edu.ru, Баракина Наталья Александровна, руководитель.

1. Наименование населенного пункта: Сельское поселение Бахилово муниципального района Ставропольский Самарской области.

2. Ведомственная принадлежность: Министерство образования и науки Самарской области.

3. Вид деятельности: (государственное (муниципальное) управление, здравоохранение, социальное обслуживание, образование, культурно-досуговая деятельность, организация временного проживания, сервисное обслуживание, транспортное обслуживание, прочие): образование.

4. Форма собственности объекта (федеральная, региональная, муниципальная, частная): муниципальная.

5. Объем предоставляемых услуг: 45 – чел./день.

6. Размещение объекта: Отдельно стоящее 2-этажное здание, стены – кирпичные, перекрытия - железобетонные, лестницы - железобетонные.

7. Количество и назначение входов: один - основной, 6 - эвакуационных.

8. Год постройки: 1991.

9. Год последней реконструкции: нет.

Описание маршрута следования к объекту

Расстояние до объекта от остановки транспорта, м	100 м.		
Вид транспорта, номер маршрута, название остановки	Маршрутный автобус №9 «Жигулевск – Ширяево», ООТ с. Бахилово		
Наличие переходов на пути следования от остановки	нет		
Регулируемые переходы	нет	со звуковой сигнализацией	нет
Нерегулируемые переходы	есть		
Внеуличные переходы	нет	с пандусом	нет
		с подъемником	нет
Тактильные указатели	нет		
Перепады высоты на пути движения	14 мм и более более 4 см	съезды с уклоном более 10%	нет
Открытые лестницы	есть, нет	пандусы с уклоном более 8%	нет
Поручни на лестницах в соответствии с ГОСТ Р 51261	нет	поручни на пандусах	нет

N по помещению по плану БТИ	Наименование элемента объекта	Норматив доступности, установленный для инвалидов	Фактическая величина, наличие	Классификация МГН по группам мобильности <1>	Рекомендуемые мероприятия по адаптации при несоответствии нормативу: установка, создание, ремонт, замена или реконструкция	Примечание
1. Территория, прилегающая к объекту (при наличии)						
1.1. Вход на территорию (при наличии ограждения)						
	Ширина прохода, калитки	≥ 1,2 м	0,9 м	M4, M3	замена	
	Информация об объекте	наличие	есть	M4, M3, M2, M1		
1.2. Путь к главному (специализированному) входу в здание (для доступа в зону оказания услуг)						
	Указатели направления движения	наличие	нет	M4, M1, M2	установить	
	Ширина пешеходного пути с учетом встречного движения	≥ 2,0 м		M4		
	Ширина пешеходного пути с учетом встречного движения в условиях сложившейся застройки в пределах прямой видимости	≥ 1,2 м		M4		
	Для обеспечения возможности разезда через каждые 25 м горизонтальные площадки (карманы)	не менее 2,0 x 1,8 м				
	Тактильный контрастный напольный указатель перед пандусом не предусматривается		нет	M2	установить	

	Тактильная полоса перед лестницей	Ширина 0,5 - 0,6 м и длина, равная ширине лестницы	нет	M2	установить	
	Тактильная полоса перед препятствием на тротуаре	0,5 - 0,6 м	нет	M2	установить	
	Ширина тактильной полосы, направляющий указатель для прямолинейного встречного движения	0,013 - 0,015 м	нет	M2		
	Перепад высот бордюров, бортовых камней вдоль эксплуатируемых газонов и озелененных площадок, примыкающих к путям пешеходного движения	< 0,015 м	нет	M4, M2, M3		
	Высота бордюров по краям пешеходных путей	≥ 0,05 м	нет	M4, M2, M3		
	Места отдыха <->	наличие	нет	M4, M3	создание	
1.3. Автостоянка и парковка для посетителей (при наличии)						
	Расстояние до входа в здание	≤ 50 м	50 м	M4, M3		
	Количество машино-мест для инвалидов, обозначенных специальными знаками на поверхности покрытия стоянки и знаком на вертикальной поверхности (стене, столбе, стойке) на высоте не менее 1,5 м	> 5% (не менее 1 места)	нет	M4, M2	создание	
	Размер парковочного места со специальным знаком для автомобиля инвалида	6 x 3,6 м	нет	M4	создание	

1.4. Открытая лестница

Ширина лестничных маршей	$\geq 1,35$ м	нет	M3, M2	
Марш лестницы между площадками	3 - 12 ступеней	нет	M3, M2	
Единообразная геометрия ступеней	наличие	нет	M3, M2	
Высота подступенка	0,12 - 0,15 м	нет	M3, M2	
Ширина проступей	0,35 - 0,4 м	нет	M3, M2	
Расстояние до кромки ступени тактильной полосы перед маршем вверху и внизу шириной не менее 0,3 м	0,3 м	нет	M2	
Бортики по боковым краям ступеней, не примыкающие к стенам, высотой не менее 0,02 м	наличие	нет	M3, M2	
Поручни с двух сторон:	наличие	нет	M3, M2	
расстояние между поручнями	$\geq 1,0$ м	нет	M3, M2	
высота поручней	0,9 м	нет	M3	
нетравмирующие завершения поручней	наличие	нет	M3	
завершающие горизонтальные части поручней	$\geq 0,3$ м	нет	M3, M2	

1.5. Пандус на рельефе

Высота подъема одного марша	$\geq 0,8$ м	нет	M4	Не предусмотрен
Угол уклона	$\leq 5^\circ$	нет	M4	

	Поручни с двух сторон:	наличие	нет	М4, М3	
	расстояние между поручнями	0,9 - 1,0 м	нет	М4, М3	
	на высоте (нижний поручень)	0,7 м	нет	М4	
	на высоте (верхний поручень)	0,9 м	нет	М3	
	нетравмирующие завершения поручней	наличие	нет	М4, М3	
	завершающие горизонтальные части поручней	$\geq 0,3$ м	нет	М4, М3	
	Площадки на горизонтальном участке пандуса:	наличие	нет	М4	
	в верхнем окончании пандуса	$\geq 1,5 \times 1,5$ м	нет	М4	
	промежуточная площадка при прямом пути движения (при высоте пандуса более 0,8 м)	$\geq 1,5 \times 1,5$ м	нет	М4	
	промежуточная площадка на повороте пути движения	$\geq 1,5 \times 1,5$ м	нет		
	в нижнем окончании пандуса	$\geq 1,5 \times 1,5$ м	нет	М4	
	Колесоотбойники высотой не менее 0,1 м по продольным открытым краям маршей и на горизонтальных площадках	наличие	нет	М4, М3	
2. Входная группа (для доступа в зону оказания услуги)					
2.1. Крыльцо или входная площадка					
	Высота площадки		нет		

Габариты площадки без пандуса (ширина x глубина)	$\geq 1,4 \times 2$ м или $1,5 \times 1,85$ м	нет	M3, M2	
Габариты площадки с пандусом (ширина x глубина)	$\geq 2,2 \times 2,2$ м	нет	M4	
Поручни (ограждение) при высоте площадки более 45 см (за исключением площадок с трехсторонними лестницами)	наличие	нет	M4, M3, M2	
Навес	наличие	нет	M4, M3	установка
Водоотвод (решетка или уклон к открытой стороне площадки, навес)	наличие	нет	M4, M3, M2	установка
Информация об объекте	наличие	нет	M1	
Система вызова помощи при расположении сбоку от посетителя - не выше 1,4 м и не ниже 0,3 м от уровня пола, при фронтальном подходе - не выше 1,2 м и не ниже 0,4 м от уровня пола	наличие	нет	M4	
2.2. Лестница наружная				
Нескользящее покрытие	наличие	нет	M3, M2	Не предусмотрена
Расстояние от кромки первой и последней ступени марша лестницы до тактильной полосы	0,3 м	нет	M2	
Ширина тактильной полосы перед лестничным маршем	0,5 - 0,6 м	нет	M2	
Контрастная маркировка крайних ступеней	наличие	нет	M2	

	Бортики по боковым краям ступеней, не примыкающие к стенам, высотой не менее 0,02 м	наличие	нет	М3, М2	
	Поручни с двух сторон:	наличие	нет	М3, М2	
	высота поручней	0,9 м	нет	М3, М2	
	нетравмирующие завершения поручней	наличие	нет	М3, М2	
	завершающие горизонтальные части поручней	$\geq 0,3$ м	нет	М3, М2	
	Разделительные поручни при ширине марша ≥ 4 м ²	наличие	нет	М3, М2	

2.3. Пандус наружный

	Ширина марша	1 м	нет	М4	Пандус не требуется нет перепада высот
	Угол уклона	$\leq 5^\circ$	нет	М4	
	Высота подъема одного марша (максимальная)	$\leq 0,8$ м	нет	М4	
	Поручни с двух сторон:	наличие	нет	М4, М3	
	расстояние между поручнями	0,9 - 1,0 м	нет	М4, М3	
	на высоте (нижний поручень)	0,7 м	нет	М4	
	на высоте (верхний поручень)	0,9 м	нет	М3	
	нетравмирующие завершения поручней	наличие	нет	М4, М3	
	завершающие горизонтальные части	$\geq 0,3$ м	нет	М4, М3	

поруцей								
Площадки на горизонтальном участке пандуса:			нет					
в верхнем окончании пандуса	$\geq 1,5 \times 1,5 \text{ м}$		нет				М4	
промежуточная площадка при прямом пути движения (при высоте пандуса более 0,8 м)	$\geq 1,5 \text{ м}$		нет				М4	
промежуточная площадка на повороте пути движения	$\geq 1,5 \times 1,5 \text{ м}$		нет				М4	
в нижнем окончании пандуса	$\geq 1,5 \times 1,5 \text{ м}$		нет				М4	
Колесоотбойники по продольным краям маршей высотой не менее 0,05 м	наличие		нет				М4, М3	
Нескользящее покрытие	наличие		нет				М4, М3	
Наружный подъемник (при отсутствии пандуса) вертикальный (В), наклонный (Н)	наличие		нет				М4	
Звуковой маячок у входа <2>	наличие		нет				М2	
Световой маячок у входа <2>	наличие		нет				М1	
2.4. Тамбур								
Габариты (глубина x ширина)	2,45 x 1,6 м, при реконструкции (1,5 - 1,8) x 2 м		1,5 x 2,5 м				М4	
Двери распашные (Р), автоматические раздвижные (А)	наличие		Р				М4, М3	

Ширина дверного проема	$\geq 1,2$ м, при реконструкции $\geq 0,9$ м	0,9 м	M4, M3	
Высота порога наружного, внутреннего	каждого элемента $< 0,014$ м, общая высота $\leq 0,028$ м	наружный – 0,004 м, внутренний – 0,014 м	M4	
Контрастная маркировка прозрачных дверных полотен	наличие	нет	M2	создание

3. Пути движения на объекте (для доступа в зону оказания услуги)

3.1. Лестница на уровень 1-го этажа

Контрастная маркировка крайних ступеней	наличие	нет	M2	создание
Бортики по боковым краям ступеней, не примыкающие к стенам, высотой не менее 0,02 м	наличие	нет	M3, M2	
Поручни с двух сторон:	наличие	нет	M3, M2	установка
на высоте	0,9 м	нет	M3, M2	
нетравмирующие завершения поручней	наличие	нет	M3, M2	
завершающие горизонтальные части поручней	$\geq 0,3$ м	нет	M3, M2	

3.2. Пандус внутренний к лестнице на уровень 1-го этажа

Ширина марша	$\geq 1,0$ м	нет	M4	
Угол уклона	$\leq 5^\circ$	нет	M4	

	Разворотные площадки внизу, вверху	$\geq 1,5 \times 1,5$ м	нет	М4	
	Поручни с двух сторон:	наличие	нет	М4, М3	
	расстояние между поручнями	0,9 - 1,0 м	нет	М4, М3	
	на высоте (нижний поручень)	0,7 м	нет	М4	
	на высоте (верхний поручень)	0,9 м	нет	М3	
	нетравмирующие завершения поручней	наличие	нет	М4	
	завершающие горизонтальные части поручней	$\geq 0,3$ м	нет	М4, М3	
	Колесоотбойники по продольным краям маршей высотой не менее 0,05 м	наличие	нет	М4	
	Пандус переносной (при отсутствии стационарного)	наличие	нет	М4	
	Подъемник для инвалидов (при отсутствии пандуса):		нет		
	стационарный	наличие	нет	М4	
	мобильный	наличие	нет	М4	
3.3. Коридоры/холлы					
	Ширина полосы движения	не менее 1,8 м, допускается ширина коридора 1,5 - 1,2 м с организацией разъездов (карманов) для кресел-колясок длиной не менее 2 м при общей с	1,8 м	М4	

		коридором ширине не менее 1,8 м в пределах прямой видимости следующего кармана					
	Разворотные площадки	$\geq 1,5 \times 1,5$ м	нет		M4		
	Контрольно-пропускные устройства и турникеты (ширина)	$\geq 1,0$ м	нет		M4, M3		
	Указатели направления движения, входа, выхода	наличие	нет		M4, M1	создание	
	Пиктограммы (доступность, вход, выход)	наличие	нет		M4, M1	создание	
	Звуковые маячки $\langle \rangle$	наличие	нет		M2	установка	
	Экраны, текстовые табло для дублирования звуковой информации $\langle \rangle$	наличие	нет		M1	установка	
	Аудиовизуальные информационно-справочные системы $\langle \rangle$	наличие	нет		M1		
	Тактильная мнемосхема	наличие	нет		M2	установка	
	Место отдыха и ожидания (не реже чем через 25 м):	наличие	нет		M4, M3, M2, M1	создание	
	для лиц с нарушениями опорно-двигательного аппарата (O): глубина зоны сидения не менее 1,2 м	≥ 1 на этаж	нет		M3		
	для колясочников: глубина - 1,5 м, ширина - 0,9 м	≥ 1 на этаж	нет		M4		
	Навесное оборудование, выступ в зону движения	$\leq 0,1$ м	нет		M2		

	Рифленая и (или) контрастно окрашенная полоса на участках пола перед поворотом и дверями (ширина)	0,6 м	нет	M2	
	Опорные устройства	наличие	нет	M3, M2	
	Контрастная маркировка дверных проемов <2>	наличие	нет	M2	

3.4. Лестница, перепады высот на этажах (в коридорах)

	Бортики по боковым краям ступеней, не примыкающие к стенам, высотой не менее 0,02 м	наличие	нет	M3, M2	
	Контрастная маркировка	наличие	нет	M2	
	Поручни с двух сторон на лестнице:	наличие	нет	M3	
	на высоте	0,9 м	нет	M3	
	нетравмирующие завершения поручней	наличие	нет	M4	
	завершающие горизонтальные части поручней	наличие	нет	M3	

3.5. Пандус внутренний на этаже

	Ширина марша	$\geq 1,0$ м	нет	M4	
	Угол уклона	$\leq 5^\circ$	нет	M4	
	Разворотные площадки внизу, вверху	$\geq 1,5 \times 1,5$ м	нет	M4	
	Поручни с двух сторон:	наличие	нет	M4, M3	
	на высоте (нижний поручень)	0,7 м	нет	M4	

	на высоте (верхний поручень)	0,9 м	нет	М3	
	Колесоотбойники по продольным краям маршей высотой не менее 0,05 м	наличие	нет	М4	
3.6. Лестница межэтажная (в зону оказания услуги)					
	Рельефная (тактильная) полоса перед маршем сверху и внизу	0,6 м	нет	М2	создание
	Контрастная маркировка крайних ступеней	наличие	нет	М2	создание
	Бортики по боковым краям ступеней, не примыкающие к стенам, высотой не менее 0,02 м	наличие	нет	М3, М2	
	Поручни непрерывные с двух сторон:	наличие	нет	М3, М2	установка
	на высоте	0,9 м	нет	М3, М2	установка
	нетравмирующие завершения поручней	наличие	нет	М3, М2	установка
	завершающие горизонтальные части поручней сверху, внизу	$\geq 0,3$ м	нет	М3, М2	установка
	Цифровые контрастные обозначения этажа	наличие	нет	М2	установка
	Указатели номера этажа на поручне тактильные	наличие	нет	М2	установка
3.7. Лифт пассажирский					
	Кабина:		нет		Не предусмотрен
	габариты (глубина x ширина)	при новом	нет	М4	

		строительстве ≥ 1,5 x 1,7 м, для действующих объектов ≥ 1,1 x 1,4 м				
ширина дверного проема	при новом строительстве ≥ 0,9 м	нет	М4			
Зеркало	наличие	нет	М4			
Поручни	наличие	нет	М3			
Световая и звуковая информация в кабине о движении лифта	наличие	нет	М1, М2			
Знак доступности	наличие	нет	М4			
Цифровые контрастные обозначения этажа напротив лифта	наличие	нет	М2			
Тактильная маркировка цифр на кнопках управления лифтом	наличие	нет	М2			
4. Зона оказания услуги (в зависимости от сферы деятельности)						
4.1. Обслуживание через окно/прилавок						
Высота рабочей поверхности	0,8 - 0,85 м	нет	М4			Не предусмотрено
Площадь помещения для индивидуального приема посетителей (на 1 рабочее место) (на 2 рабочих места)	12 м ² 18 м ²	нет	М4			
Вкладка при необходимости описания нескольких окон/прилавков						

4.2. Обслуживание в кабинете № _____

Ширина проема двери	≥ 0,9 м	0,9 м	М4	
Высота порога	отсутствие	нет	М4, М3	
Информация тактильная	наличие	нет	М2	установка
Информация визуальная контрастная:	наличие	нет	М4, М3, М2, М1	установка
размещение на высоте <2>	≤ 1,2 - 1,8 м	нет	М4	
высота прописных букв <2>	≥ 0,025 м	нет	М2	
Габариты зоны сидения (глубина)	≥ 1,2 м	нет	М3	
Зона для кресла-коляски	≥ 1,5 x 1,5 м	нет	М4	создание
Стол с высотой рабочей поверхности	0,7 - 0,8 м	нет	М4, М3	

Вкладка при необходимости описания нескольких кабинетов

4.3. Обслуживание с перемещением в кабинет № _____

Ширина полосы движения по зоне обслуживания	≥ 1,2 м	нет	М4	создание
Высота оборудования для посетителей (стеллаж, прилавок, витрина, художественный объект и прочее)	0,8 - 1,1 м	нет	М4	

Вкладка при необходимости описания нескольких маршрутов

4.4. Кабина индивидуального обслуживания № _____ (примерочная, переговорная, cabina телефона)

Ширина x глубина	1,5 x 1,5 м	нет	М4	
------------------	-------------	-----	----	--

	Место для сидения <2>	наличие	нет	М3	
	Крючки для костылей (на высоте 120 см с выступом 12 см) <2>	наличие	нет	М3	
	Вкладка при необходимости описания нескольких кабин				
	4.5. Зал (с фиксированными местами зрительный, читальный, ожидания и прочее вместимостью более 50 мест)				
	Доля мест для колясочников	$\geq 2\%$	нет	М4	создание
	Ширина прохода к месту для инвалида на кресле-коляске	$\geq 1,2$ м	нет	М4	создание
	Доля мест для лиц с нарушением слуха	≥ 2	нет	М1	
	Вкладка при необходимости описания нескольких залов				
	Специализированная зона обслуживания инвалидов-колясочников	наличие	нет	М4	
	5. Санитарно-бытовые помещения				
	5.1. Санузел для посетителей				
	Санузел	наличие		М1	Для сотрудников
	5.2. Санузел для инвалидов				
	Санузел	наличие	нет	М4, М3, М2	установка
	Знак доступности помещения	наличие	нет	М4	создание
	Тактильная маркировка санузла	наличие	нет	М2	создание
	Ширина дверного проема	$\geq 0,9$ м	нет	М4, М3	установка

	Направление открывания дверей	наружное	нет	М4	установка
	Кабины для инвалидов:		нет		установка
	количество кабин	> 1 шт.	нет	М4, М3	
	ширина дверного проема	≥ 0,9 м	нет	М4, М3	
	Габариты доступной кабины	1,65 x 2,2 м	нет	М4, М3, М2	
	Унитаз:		нет		установка
	унитаз, имеющий опору для спины	Высотой от уровня пола до поверхности сиденья 0,45 - 0,5 м длиной 0,7 м	нет		
	писсуар	Высота не более 0,4 м	нет		
	опорные поручни	наличие	нет	М4, М3	
	откидные поручни <2>	наличие	нет	М4	
	зона для кресла-коляски рядом с унитазом (ширина x глубина)	≥ 0,75 x 1,2 м	нет	М4	
	крючки для костылей (на высоте 120 см с выступом 12 см)	наличие	нет	М3	
	Раковина:		нет		установка
	высота раковины	0,75 - 0,85 м	нет	М4, М3	
	опорный поручень	наличие	нет	М3	
	водопроводный кран с рычажной рукояткой	наличие	нет	М4, М3	
	водопроводный кран с	наличие	нет	М4, М3	

автоматическим и сенсорным кранами бесконтактного типа <2>								
зоны у раковины для кресла-коляски (глубина x ширина)	$\geq 1,30 \times 0,85$ м	нет						
крючки для костылей (на высоте 120 см с выступом 12 см)	наличие	нет						
Зеркало поворотное	наличие	нет						
Писсуар на высоте от пола	$\leq 0,4$ м или вертикальной формы	нет						
Душевые:		нет						
габариты поддона (поверхности с трапом) в душевой	$\geq 0,9 \times 1,5$ м	нет						
размеры сиденья душевой кабины (глубина x длина)	0,5 x 0,5 м, высота от уровня пола 0,45 м	нет						
опорный поручень	наличие	нет						
Система тревожной сигнализации	наличие	нет						
Вкладка при необходимости описания нескольких туалетных комнат или душевых		нет						
6. Средства информации и телекоммуникации на объекте								
Визуальные средства информации о предоставлении услуги	наличие	нет						
Надписи:	наличие	нет						
размещение на высоте	$\geq 1,5$ м и $\leq 4,5$ м до уровня пола	нет						

	высота прописных букв	$\geq 0,075$ м	нет	M4, M3, M1, M2	
	освещенность	наличие	нет	M4, M3, M1, M2	
	Указатели, пиктограммы:	наличие	нет	M4, M3, M1, M2	создание
	размещение на высоте	1,2 - 1,6 м	нет	M4, M3, M1, M2	
	высота прописных букв	$\geq 0,075$ м	нет	M4, M3, M1, M2	
	освещенность	наличие	нет	M4, M3, M1, M2	
	Тактильные средства информации о предоставлении услуги с цифрами, буквами, изготовленными с использованием шрифта Брайля:	наличие	нет	M2	создание
	высота размещения	1,2 - 1,6 м	нет	M2	
	Тактильные таблички у дверей помещений со стороны дверной ручки	наличие	нет	M2	установка
	на кнопках управления лифта	наличие	нет	M2	
	на кбинах санитарно-бытовых помещений	наличие	нет	M2	
	Текстофоны (текстовые телефоны), текстовые средства связи, в том числе с "бегущей строкой", факсимильные аппараты	наличие (не менее 1 шт.)	нет	M1	установка
	Телефоны с усилителем звука и увеличенными тактильными клавишами	наличие (не менее 1 шт.)	нет	M2, M1	установка
	Таксофон с автоматическим перемещением аппарата по высоте	наличие	нет	M4	установка

(АВ)								
Речевые информаторы и маяки	наличие		нет		M2		установка	
Звуковой маяк у входа (динамик с радиотрансляцией) с зоной слышимости до 5 м	наличие		нет		M2		установка	
Световые текстовые табло для вывода оперативной информации	наличие		нет		M1, M2		установка	
Малогабаритные аудиовизуальные информационно-справочные системы	наличие		нет		M4, M2, M3, M1		установка	
Индукционная система:	наличие		нет		M1		установка	
стационарная	наличие		нет		M1			
переносная	наличие		нет		M1			

6

6 <1> Принятые сокращения классификации МГН по группам мобильности (в соответствии со сводом правил "СНиП 35-01-2001 Доступность зданий и сооружений для маломобильных групп населения" (СП 59.13330.2020), утвержденным приказом Минстроя России от 30.12.2020 N 904/пр):

- M1 - люди, не имеющие инвалидности, со сниженной мобильностью;
- M2 - инвалиды с нарушением зрения, пользующиеся белой тростью;
- M3 - инвалиды, использующие при движении дополнительные опоры (костыли, палки);
- M4 - инвалиды и другие МГН, не относящиеся к группе M2, передвигающиеся на креслах-колясках;
- NM - немобильные люди;
- NT - нетранспортбельные люди;
- NO - люди с ограниченной степенью свободы, в том числе люди с психическими отклонениями.

<2> Мероприятия, рекомендованные сводом правил "СНиП 35-01-2001 Доступность зданий и сооружений для маломобильных групп населения" (СП 59.13330.2020), утвержденным приказом Минстроя России от 30.12.2020 N 904/пр.

7. ВЫВОДЫ

Рекомендуется реконструкция и оборудование объекта по следующим направлениям:

1. На территории, прилегающей к объекту: произвести установку специального оборудования для путей к главному входу в здание. Оборудовать автостоянку и парковку для инвалидов-колясочников с установкой соответствующего знака.
2. Во входной группе (для доступа в зону оказания услуги) необходимо привести в соответствие крыльцо и входную площадку. Реконструировать тамбур. В коридорах и холле установить пиктограмму «вход», речевые информаторы и маяки, аудиовизуальные информационно-справочные системы, тактильную схему, место отдыха и ожидания, опорные устройства, контрастную маркировку дверных проемов. На межэтажной лестнице нанести тактильную полосу перед маршем вниз и вверх, контрастную маркировку ступеней, установить поручень с одной стороны. Нанести цифровые контрастные обозначения этажа и указатели номера этажа на поручне тактильные.
3. В кабинетах (группах) установить тактильную и визуальную контрастную информацию, выделить зону для кресла-коляски.
4. Санитарно-бытовые помещения – частично соответствуют специальным требованиям для отдельных категорий инвалидов, необходимо реконструировать санитарную комнату, установить нормативные поручни для инвалидов колясочников.
5. Средства информации и телекоммуникации – отсутствуют тактильные средства информации о предоставлении услуги с цифрами, буквами по Брайлю, текстфоны с усилителем звука и увеличенными тактильными клавишами, таксофон с автоматическим перемещением аппарата по высоте, речевые информаторы и маяки, звуковой маяк у входа, световое табло для ввода информации, малогабаритные аудиовизуальные информационно-справочные системы, индукционные системы. В результате обследования установлено, что для обеспечения условий доступности для инвалидов, необходимо привести в соответствие с нормативными документами (СП 35-103-2001. Общественные здания и сооружения, доступные маломобильным посетителям, Приказ Министерства образования и науки РФ от 09 ноября 2015г. №1309).

Приложения:


Результаты фотофиксации на объекте на 3 л.

Поэтажные планы, паспорт БТИ на 2 л.

Другое (в том числе дополнительная информация о путях движения к объекту)


Руководитель межведомственной рабочей группы:

Заместитель главы района по
социальному развитию



/С.Г.Морозова/
(подпись)

Члены рабочей группы:


Начальник отдела потребительского рынка и развития предпринимательства управления территориального развития администрации муниципального района Ставропольский Самарской области


_____/О.О.Бокова/
(подпись)


Руководитель управления социального развития администрации муниципального района Ставропольский Самарской области


_____/О.Н.Горбунова/
(подпись)

Руководитель управления благоустройства и ЖКХ администрации муниципального района Ставропольский Самарской области



_____/В.С.Санталова/
(подпись)

Председатель Ставропольской районной общественной организации Самарской областной организации общероссийской общественной организации «Всероссийское общество инвалидов» (по согласованию)



_____/Г.А.Мошнинова/
(подпись)

Представитель организации, расположенной на объекте:

Директор ГБОУ СОШ с. Александровка


_____/Ю.В.Воронкова/
(подпись)

Старший воспитатель СПДС «Солнышко» ГБОУ СОШ с. Александровка


_____/Н.А.Баракина/
(подпись)

Управленческое решение согласовано " ____ " _____ 20__ г. (протокол № ____) межведомственной рабочей группой по организации и проведению обследования, анкетирования и паспортизации приоритетных социально-значимых объектов на территории муниципального района Ставропольский Самарской области.

Результаты фотофиксации:



фото № 1 калитка



фото № 2 входная площадка



фото №3 дверь входная



фото 4 тамбур (коридор)



фото № 5 лестница внутри здания



фото №6 коридор фото



фото №7 входная дверь внутри здания

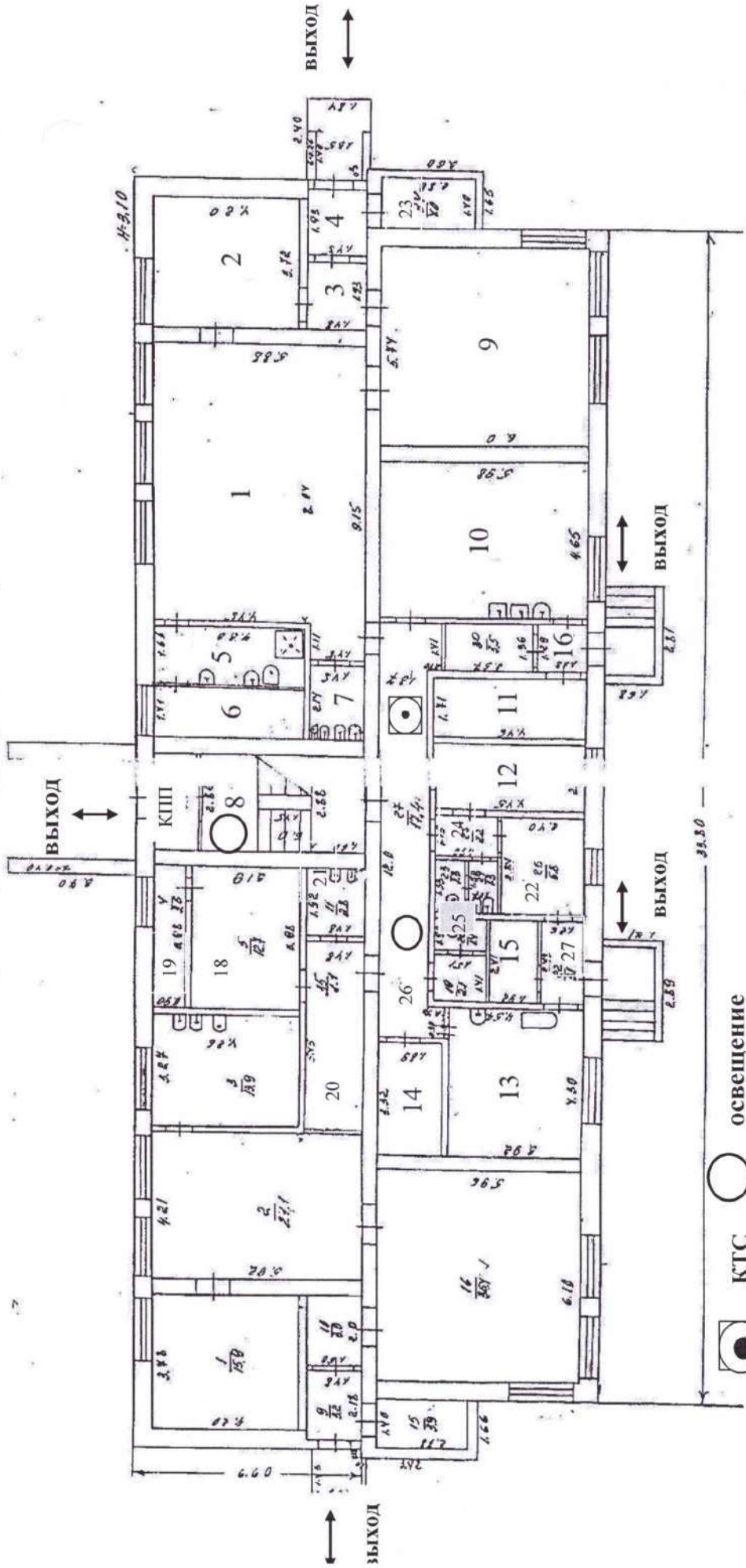


фото № 8 туалетная комната младшая гр.



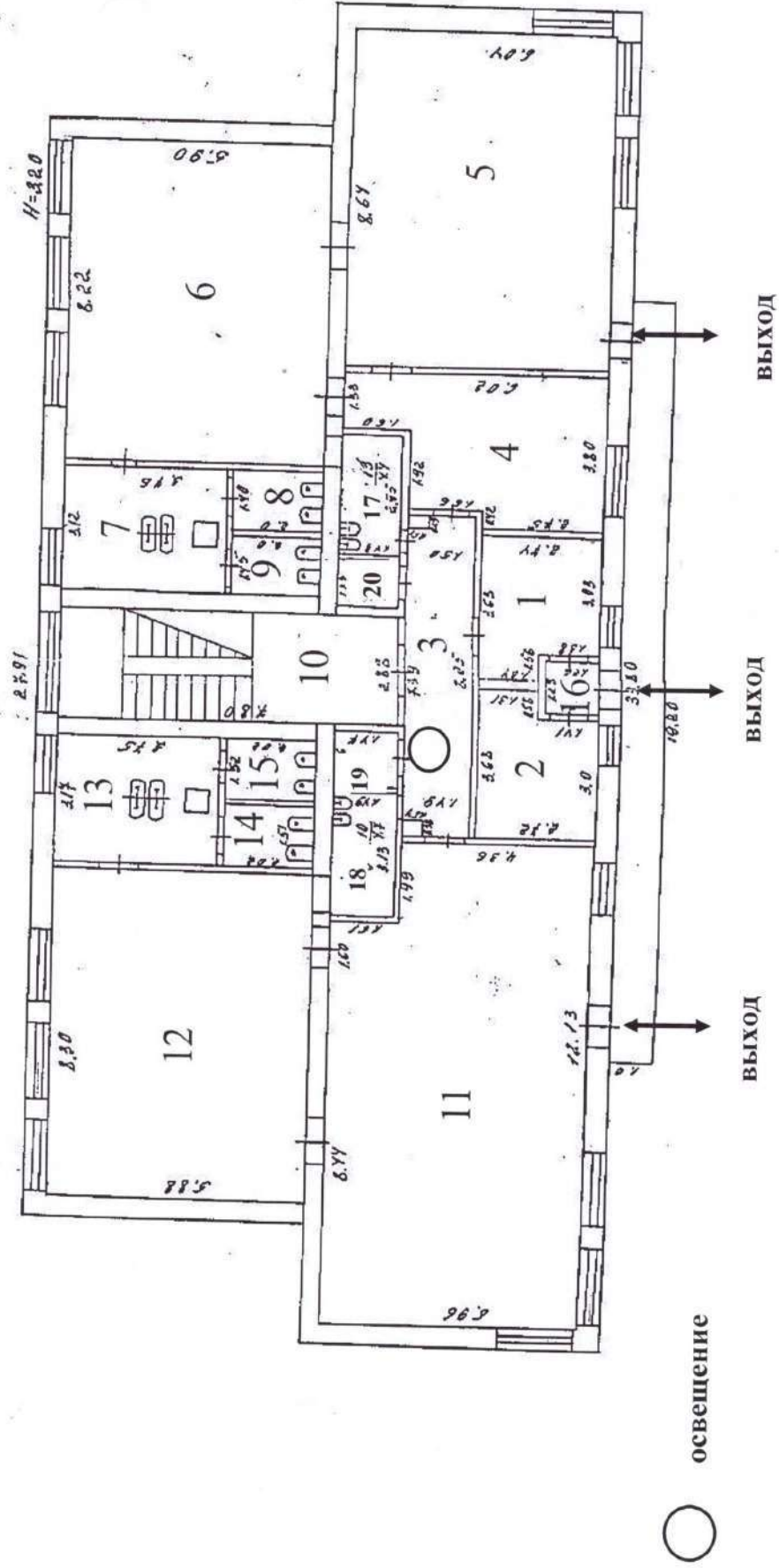
фото № 8 (1) туалетная комната старшая гр.

**Позтажный план (схема) объекта (территории) с обозначением критических элементов объекта
(КПЭ, КТП) (первый этаж)**



1. групповая комната	7. буфетная комната	13. прачечная	19. вент. камера	25. туалеты
2. приемная	8. лестничная площадка	14. кладовая чистого белья	20. коридор	26. коридор
3. тамбур	9. спальная комната	15. электрощитовая	21. буфетная	27. коридор
4. тамбур	10. кухня	16. тамбур	22. изолятор	
5. туалетная комната	11. кладовая сухих продуктов	17. кладовая овощей	23. санно-колясочная	
6. подсобная комната	12. мед. кабинет	18. вент. камера	24. коридор	

Позажный план (схема территории) с обозначением критических элементов объекта
(второй этаж)



1. кабинет руководителя	7. умывальная комната	13. умывальная комната	19. подсобная комната
2. методический кабинет	8. туалет	14. туалет	20. подсобная комната
3. коридор	9. туалет	15. туалет	
4. приемная	10. лестничная площадка	16. тамбур	
5. спальная комната	11. музыкальный зал	17. буфетная комната	
6. групповая комната	12. спортивный зал	18. буфетная комната	

ВСЕРОССИЙСКОЕ ОБЩЕСТВО ИНВАЛИДОВ
СИСТЕМА ДОБРОВОЛЬНОЙ СЕРТИФИКАЦИИ
«МИР, ДОСТУПНЫЙ ДЛЯ ВСЕХ»

Зарегистрирована в едином реестре зарегистрированных
систем добровольной сертификации
ФЕДЕРАЛЬНОГО АГЕНТСТВА
ПО ТЕХНИЧЕСКОМУ РЕГУЛИРОВАНИЮ И МЕТРОЛОГИИ
регистрационный номер № РОСС RU.K1843.04ЖЖЖ1

СЕРТИФИКАТ

Эксперта
№ ЭТ-01-2500061

Настоящий сертификат удостоверяет, что

МОШНИНОВА ГАЛИНА АЛЕКСАНДРОВНА

Сертифицирован(-а) в качестве

Эксперта

в области создания и обеспечения безбарьерной среды
для людей с инвалидностью и маломобильных групп населения

Сертификация осуществлена в соответствии
с Положением о сертификации экспертов
Системы добровольной сертификации Общероссийской общественной организации
«Всероссийское общество инвалидов» «МИР, ДОСТУПНЫЙ ДЛЯ ВСЕХ»

Срок действия: с «19» декабря 2025 г. по «18» декабря 2028 г.

Орган по сертификации Системы добровольной сертификации
«МИР, ДОСТУПНЫЙ ДЛЯ ВСЕХ»
АНО «Центр изучения проблем инвалидов «Общество для всех»
119415, г. Москва, ул. Удальцова, д. 11.
Тел. (495) 150-88-97

Председатель ВОИ

М.Б. Терентьев

Руководитель
Органа по сертификации

Е.А. Бухаров