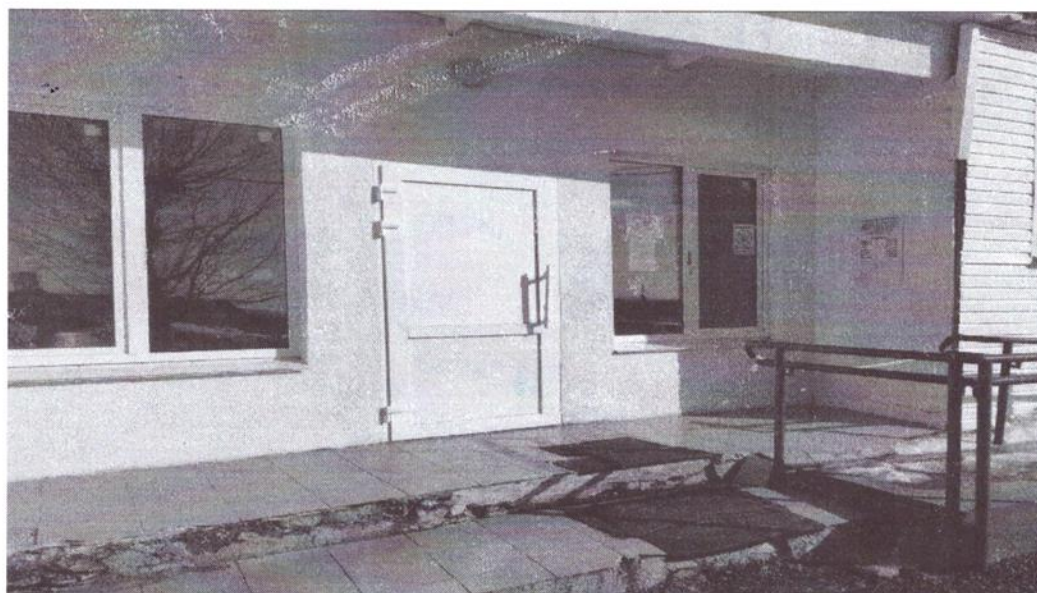
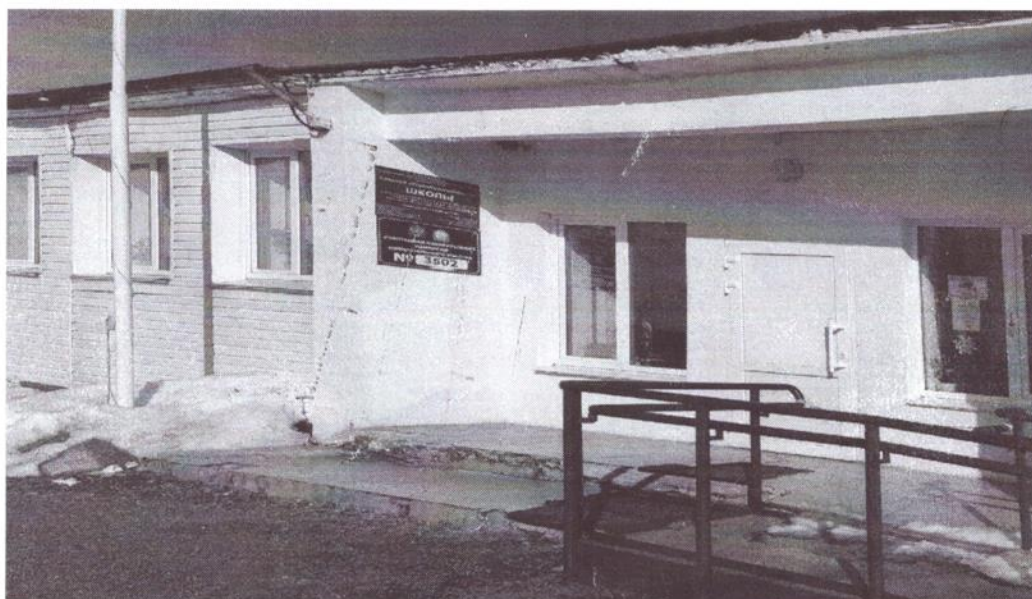


**ПАСПОРТ
ДОСТУПНОСТИ ОБЪЕКТА СОЦИАЛЬНОЙ
ИНФРАСТРУКТУРЫ
САМАРСКОЙ ОБЛАСТИ**

Адрес объекта:

445168, Российская Федерация, Самарская область,
Ставропольский район, сельское поселение Бахилово,
село Бахилово, ул. Бахиловская, д. 2А



2026г.



УТВЕРЖДАЮ
Директор ГБОУ СОШ
с. Александровка
Ю.В.Воронкова
«30» марта 2026 г.

**АНКЕТА
К ПАСПОРТУ ДОСТУПНОСТИ
ОБЪЕКТА СОЦИАЛЬНОЙ ИНФРАСТРУКТУРЫ**
(информация об объекте социальной инфраструктуры)

1. Общие сведения об объекте

- 1.1. Наименование (вид) объекта: Бахилловский филиал государственного бюджетного образовательного учреждения Самарской области средней общеобразовательной школы с.Александровка муниципального района Ставропольский
- 1.2. Фактический адрес объекта: 445168, Российская Федерация, Самарская область, муниципальный район Ставропольский, сельское поселение Бахилово, село Бахилово, ул. Бахилловская, д. 2А
- 1.3. Сведения о размещении объекта:
отдельно стоящее 1-этажное здание, общая площадь - 1027,7 кв.м;
наличие прилегающего земельного участка (да, нет) - 1075 (с пристройкой 1095,7) кв. м
- 1.4. Год постройки здания - 1962, последнего капитального ремонта – реконструкция в 2023-2024 гг.
- 1.5. Дата предстоящих плановых ремонтных работ: текущего - нет, капитального – нет.

Сведения об организации, расположенной на объекте

- 1.6. Название организации (учреждения) (полное юридическое наименование согласно уставу, краткое наименование): Бахилловский филиал государственного бюджетного образовательного учреждения Самарской области средней общеобразовательной школы с. Александровка муниципального района Ставропольский.
- 1.7. Юридический адрес организации (учреждения) 445161, Российская Федерация, Самарская область, муниципальный район Ставропольский, сельское поселение Александровка, село Александровка, ул. Фабричная, д. 32.
- 1.8. Основание для пользования объектом (оперативное управление, аренда, собственность, иное): оперативное управление.
- 1.9. Форма собственности (государственная, негосударственная): государственная.
- 1.10. Территориальная принадлежность (федеральная, региональная, муниципальная):

региональная.

1.11. Вышестоящая организация (наименование): Министерство образования Самарской области.

1.12. Адрес вышестоящей организации, другие координаты: 443099, г. Самара, ул. А. Толстого, д. 36/16.

2. Характеристика деятельности организации на объекте (по обслуживанию населения)

2.1. Сфера деятельности (образование, социальная защита, здравоохранение, физическая культура и спорт, культура, связь и информация, транспорт, жилой фонд, потребительский рынок и сфера услуг, другое): образование.

2.2. Виды оказываемых услуг: образовательная деятельность.

2.3. Форма оказания услуг (на объекте, с длительным пребыванием, в том числе проживанием, на дому, дистанционно): на объекте.

2.4. Категории обслуживаемого населения по возрасту (дети, взрослые трудоспособного возраста, пожилые, все возрастные категории): дети.

2.5. Категории обслуживаемых инвалидов: инвалиды, передвигающиеся на коляске, инвалиды с нарушениями опорно-двигательного аппарата, нарушениями зрения, нарушениями слуха, нарушениями умственного развития (нужное подчеркнуть).

2.6. Плановая мощность: посещаемость (количество обслуживаемых в день) – 76 чел./день, вместимость, пропускная способность - 120 чел./день.

2.7. Участие в исполнении ИПРА инвалида, ребенка-инвалида (да, нет) – нет.

3. Состояние доступности объекта

3.1. Путь следования к объекту пассажирским транспортом (описать маршрут движения с использованием пассажирского транспорта): Маршрутный автобус № 9 «Жигулёвск-Ширяево», ООТ «Бахилово». Адаптированного пассажирского транспорта к объекту – нет.

3.2. Путь к объекту от ближайшей остановки пассажирского транспорта:

3.2.1. Расстояние до объекта от остановки транспорта - 300 м;

3.2.2. Время движения (пешком) - 5-7 мин.;

3.2.3. Наличие выделенного от проезжей части пешеходного пути (да, нет) – да;

3.2.4. Перекрестки (нерегулируемые, регулируемые, со звуковой сигнализацией, таймером, нет) – нерегулируемые.

3.2.5. Информация на пути следования к объекту (акустическая, тактильная, визуальная, нет) – нет.

3.2.6. Перепады высоты на пути: есть, нет (описать) - есть (искусственная неровность), их обустройство для инвалидов на коляске (да, нет) – нет.

3.3. Вариант организации доступности объекта социальной инфраструктуры (формы обслуживания) с учетом свода правил СП 35-101-2001 «Проектирование зданий и сооружений с учетом доступности для маломобильных групп населения. Общие положения», одобренного и рекомендованного к применению постановлением Государственного комитета Российской Федерации по строительству и жилищно-коммунальному комплексу от 16.07.2001 N 70 <1>

№ п/п	Категория инвалидов (вид нарушения)	Вариант организации доступности объекта
1.	Все категории инвалидов и МГН	Б
	в том числе инвалиды:	
2.	передвигающиеся на креслах-колясках	Б
3.	с нарушениями опорно-двигательного аппарата	Б
4.	с нарушениями зрения	Б
5.	с нарушениями слуха	Б
6.	с нарушениями умственного развития	А

4. Управленческое решение (предложения по адаптации основных структурных элементов объекта)

№ п/п	Основные структурно-функциональные зоны объекта	Рекомендации по адаптации объекта (вид работы) <2>
1.	Территория, прилегающая к зданию (участок)	Текущий ремонт
2.	Вход (входы) в здание	Текущий ремонт
3.	Путь (пути) движения внутри здания (в т.ч. пути эвакуации)	Индивидуальное решение с ТСП
4.	Зона целевого назначения (целевого посещения объекта)	Индивидуальное решение с ТСП
5.	Санитарно-гигиенические помещения	Текущий ремонт
6.	Система информации на объекте (на всех зонах)	Индивидуальное решение с

¹ <1> Указывается один из вариантов: "А", "Б", "ДУ", "ВНД".

		ТСР
7.	Пути движения к объекту (от остановки транспорта)	Текущий ремонт
8.	Все зоны и участки	Индивидуальное решение с ТСР

2

Размещение информации на Карте доступности Самарской области.

Согласовано

 Воронкова Юлия Владимировна, директор, 8(8482)238150
(подпись, ФИО, должность, координаты для связи уполномоченного представителя объекта)

² <2> Указывается один из вариантов (видов работ): не нуждается; ремонт (текущий, капитальный); индивидуальное решение с ТСР; технические решения невозможны - организация альтернативной формы обслуживания.



УТВЕРЖДАЮ
Руководитель межведомственной
рабочей группы
С.Г.Морозова
«30» марта 2026 г.

ПАСПОРТ ДОСТУПНОСТИ ОБЪЕКТА СОЦИАЛЬНОЙ ИНФРАСТРУКТУРЫ

№ 4 от «30» марта 2026 г.

1. Общие сведения об объекте

1.1. Наименование (вид) объекта: Бахилковский филиал Государственного бюджетного общеобразовательного учреждения Самарской области средней общеобразовательной школы с. Александровка муниципального района Ставропольский.

1.2. Фактический адрес объекта: 445168, Российская Федерация, Самарская область, муниципальный район Ставропольский, сельское поселение Бахилово, село Бахилово, ул. Бахилловская д. 2А.

1.3. Сведения о размещении объекта:

отдельно стоящее 1-этажное здание, общая площадь - 1027,7 кв.м;

наличие прилегающего земельного участка (да, нет) - 1075 (с пристройкой 1095,7) кв. м

1.4. Год постройки здания - 1962, последнего капитального ремонта – реконструкция в 2023-2024 гг.

1.5. Дата предстоящих плановых ремонтных работ: текущего - нет, капитального – нет.

Сведения об организации, расположенной на объекте

1.6. Название организации (учреждения) (полное юридическое наименование согласно уставу, краткое наименование): Бахилковский филиал государственного бюджетного образовательного учреждения Самарской области средней общеобразовательной школы с. Александровка муниципального района Ставропольский (Бахилковский филиал ГБОУ СОШ с. Александровка).

1.7. Юридический адрес организации (учреждения) 445161, Российская Федерация, Самарская область, муниципальный район Ставропольский, сельское поселение Александровка, село Александровка, ул. Фабричная, д. 32.

1.8. Основание для пользования объектом (оперативное управление, аренда, собственность, иное): оперативное управление.

1.9. Форма собственности (государственная, негосударственная): государственная.

1.10. Территориальная принадлежность (федеральная, региональная, муниципальная): региональная.

1.11. Вышестоящая организация (наименование): Министерство образования Самарской области.

1.12. Адрес вышестоящей организации, другие координаты: 443099, г. Самара, ул. А. Толстого, д. 36/16.

2. Характеристика деятельности организации на объекте (по обслуживанию населения)

2.1. Сфера деятельности (образование, социальная защита, здравоохранение, физическая культура и спорт, культура, связь и информация, транспорт, жилой фонд, потребительский рынок и сфера услуг, другое): образование.

2.2. Виды оказываемых услуг: образовательная деятельность.

2.3. Форма оказания услуг (на объекте, с длительным пребыванием, в том числе проживанием, на дому, дистанционно): на объекте.

2.4. Категории обслуживаемого населения по возрасту (дети, взрослые трудоспособного возраста, пожилые, все возрастные категории): дети.

2.5. Категории обслуживаемых инвалидов: инвалиды, передвигающиеся на коляске, инвалиды с нарушениями опорно-двигательного аппарата, нарушениями зрения, нарушениями слуха, нарушениями умственного развития (нужное подчеркнуть).

2.6. Плановая мощность: посещаемость (количество обслуживаемых в день) – 76 чел./день, вместимость, пропускная способность - 120 чел./день.

2.7. Участие в исполнении ИПРА инвалида, ребенка-инвалида (да, нет) – нет.

3. Состояние доступности объекта

3.1. Путь следования к объекту пассажирским транспортом (описать маршрут движения с использованием пассажирского транспорта): Маршрутный автобус № 9 «Жигулёвск-Ширяево», ООТ «Бахилово». Адаптированного пассажирского транспорта к объекту – нет.

3.2. Путь к объекту от ближайшей остановки пассажирского транспорта:

3.2.1. Расстояние до объекта от остановки транспорта - 300 м;

3.2.2. Время движения (пешком) - 5-7 мин.;

3.2.3. Наличие выделенного от проезжей части пешеходного пути (да, нет) – да;

3.2.4. Перекрестки (нерегулируемые, регулируемые, со звуковой сигнализацией, таймером, нет) – нерегулируемые.

3.2.5. Информация на пути следования к объекту (акустическая, тактильная, визуальная, нет) – нет.

3.2.6. Перепады высоты на пути: есть, нет (описать) - есть (искусственная неровность), их обустройство для инвалидов на коляске (да, нет) – нет.

3.3. Организация доступности объекта для инвалидов – форма обслуживания

№ п/п	Категория инвалидов (вид нарушения)	Вариант организации доступности объекта (формы обслуживания) <1>
1.	Все категории инвалидов и МГН	Б
	<i>в том числе инвалиды:</i>	
2.	передвигающиеся на креслах-колясках	Б
3.	с нарушениями опорно-двигательного аппарата	Б
4.	с нарушениями зрения	Б
5.	с нарушениями слуха	Б
6.	с нарушениями умственного развития	А

3

3.4. Организация доступности основных структурно-функциональных зон

№ п/п	Основные структурно-функциональные зоны	Состояние доступности, в том числе для основных категорий инвалидов <2>
1	Территория, прилегающая к зданию (участок)	ДЧ-В
2	Вход (входы) в здание	ДЧ-В
3	Путь (пути) движения внутри здания (в т.ч. пути эвакуации)	ДЧ-И (К, О, Г, К)
4	Зона целевого назначения здания (целевого посещения объекта)	ДЧ-В
5	Санитарно-гигиенические помещения	ДУ
6	Система информации и связи (на всех зонах)	ДП-И (К, О, У)
7	Пути движения к объекту (от остановки транспорта)	ДЧ-В

4

3.5. ИТОГОВОЕ ЗАКЛЮЧЕНИЕ о состоянии доступности объекта:

Основные СФЗ (структурно-функциональные зоны) – **ДЧ-В (доступно частично всем)**.

Для решения вопросов доступности для всех категорий инвалидов в качестве безусловно обязательных мер требуется организовать оказание ситуационной помощи сотрудниками.

Для обеспечения полной доступности объекта для инвалидов с нарушением опорно-двигательного аппарата установить нормативные поручни в соответствии с требованиями СП 35-101-2001, СП 31-102-99;

Для обеспечения полной доступности объекта для инвалидов, передвигающихся на креслах-колясках, требуется: оборудовать площадку для парковки автомобильного транспорта для инвалидов-колясочников, провести реконструкцию входной группы – заменить дверной проем до нормативных требования для проезда кресла-коляски. Необходимо провести

³ <1> указывается один из вариантов: «А», «Б», «ДУ», «ВНД»;

⁴ <2> указывается: ДП-В – доступно полностью всем; ДП-И (К, О, С, Г, У) – доступно полностью избирательно (указать категории инвалидов); ДЧ-В – доступно частично всем; ДЧ-И (К, О, С, Г, У) – доступно частично избирательно (указать категории инвалидов); ДУ- доступно условно, ВНД – временно недоступно.

реконструкцию санитарной комнаты – установить нормативные поручни в соответствии с требованиями СП 35-101-2001, СП 31-102-99;

Обеспечение доступности для инвалидов с нарушениями зрения на первом этапе может решаться путём оказания ситуационной помощи на всех зонах, что обеспечит условную доступность объекта; при комплексном развитии системы информации на объекте с использованием контрастных цветовых и тактильных направляющих на всех путях движения, дублировании основной информации рельефно-точечным шрифтом может быть достигнута полная доступность объекта для инвалидов с нарушениями зрения.

4. Управленческое решение

4.1 Рекомендации по адаптации основных структурных элементов объекта

№ п/п	Основные структурно-функциональные зоны объекта	Рекомендации по адаптации объекта (вид работы) <3>
1	Территория, прилегающая к зданию (участок)	Текущий ремонт
2	Вход (входы) в здание	Текущий ремонт
3	Путь (пути) движения внутри здания (в т.ч. пути эвакуации)	Индивидуальное решение с ТСП
4	Зона целевого назначения здания (целевого посещения объекта)	Индивидуальное решение с ТСП
5	Санитарно-гигиенические помещения	Текущий ремонт
6	Система информации на объекте (на всех зонах)	Индивидуальное решение с ТСП
7	Пути движения к объекту (от остановки транспорта)	Текущий ремонт
8	Все зоны и участки	Индивидуальное решение с ТСП

5

4.2 Период проведения работ - до 2030 г. в рамках исполнения Государственной программы «Доступная среда» на 2021-2030 гг. (при наличии финансирования).

4.3 Ожидаемый результат (по состоянию доступности) после выполнения работ по адаптации: ДПП-В (доступен полностью всем).

4.4 Для принятия решения согласование: требуется, не требуется (нужное подчеркнуть):

4.5 Информация размещена (обновлена) на Карте доступности Самарской области (дата размещения, обновления) _____
(наименование сайта, портала)

4.6. Паспорт составлен на основании:

Анкеты (информации об объекте) от «30» марта 2026 г.

Акта обследования объекта социальной инфраструктуры от «30» марта 2026 г. № 4.

Фото материалов (ссылка на ресурс)

⁵ <3> указывается один из вариантов (видов работ): не нуждается, ремонт (текущий, капитальный); индивидуальное решение с ТСП; технические решения невозможны – организация альтернативной формы обслуживания



**АКТ ОБСЛЕДОВАНИЯ
К ПАСПОРТУ ДОСТУПНОСТИ
ОБЪЕКТА СОЦИАЛЬНОЙ ИНФРАСТРУКТУРЫ
№ 4 от «30» марта 2026 г.**

Бахилловский филиал государственного бюджетного образовательного учреждения Самарской области средней общеобразовательной школы с. Александровка муниципального района Ставропольский

Юридический адрес: 445161, Российская Федерация, Самарская область, Ставропольский район, сельское поселение Александровка, село Александровка, ул. Фабричная, д. 32, телефон/факс: 8(8482)238150, e-mail: cu_aleksandr_stv@63edu.ru, Воронкова Юлия Владимировна, директор ГБОУ СОШ с. Александровка;

Фактический адрес: 445168, Российская Федерация, Самарская область, Ставропольский район, сельское поселение Бахилово, село Бахилово, ул. Бахилловская, д. 2А, телефон/факс: 8(8482)237858, E-mail: cu_bahil_stv@63edu.ru, Воронкова Юлия Владимировна, директор ГБОУ СОШ с. Александровка.

1. Наименование населенного пункта: сельское поселение Бахилово муниципального района Ставропольский;
2. Ведомственная принадлежность: Министерство образования Самарской области;
3. Вид деятельности: образование;
4. Форма собственности объекта: муниципальная;
5. Объем предоставляемых услуг: 56 чел./день, вместимость - 120 чел./день;
6. Размещение объекта: Одноэтажное здание капитального строительства, внешние стены выполнены кирпичной кладкой, облицованы сайдингом, кровля односкатная, чердачные и подвальные помещения отсутствуют.
7. Количество и назначение входов: 1 – основной, 2 - эвакуационных.
8. Год постройки: 1962 г.
9. Год последней реконструкции: 2023-2024 гг.

Описание маршрута следования к объекту

№ помещений по плану БТИ	Наименование элемента объекта	Норматив доступности, установленный для инвалидов	Фактическая величина, наличие	Категория инвалидов, для которых установлен норматив <1>	Рекомендуемые мероприятия по адаптации при несоответствии нормативу: установка, создание, ремонт, замена или реконструкция	Примечание
1	2	3	4	5	6	7
1. Территория, прилегающая к объекту (при наличии)						
1.1. Вход на территорию (при наличии ограждения)						
	Ширина прохода, калитки	≥ 1,2 м	1,35 м	М4, М3		
	Информация об объекте	наличие	есть	М4, М3, М2, М1		
1.2. Путь к главному (специализированному) входу в здание (для доступа в зону оказания услуг)						
	Указатели направления движения	наличие	нет	М4, М2, М1	установка	
	Ширина пешеходного пути с учетом встречного движения	≥ 2,0 м		М4		
	Ширина пешеходного пути с учетом встречного движения в условиях сложившейся застройки в пределах прямой видимости Для обеспечения возможности разъезда через каждые 25 м горизонтальные площадки (карманы)	≥ 1,2 м не менее 2,0 x 1,8 м	1,18 м	М4		
	Тактильная полоса перед съездом	> 0,8 м	нет	М2	создание	

Тактильная полоса перед лестницей	> 0,8 м	нет	М2	создание	
Тактильная полоса перед препятствием на тротуаре	> 0,8 м	нет	М2	создание	
Ширина тактильной полосы	0,5-0,6 м	нет	М2		
Перепад высот бордюров, бортовых камней вдоль эксплуатируемых газонов и озелененных площадок, примыкающих к путям пешеходного движения	< 0,025 м	0,015 м	М4, М2, М1		
Высота бордюров по краям пешеходных путей	> 0,05 м	0,015 м	М4, М2, М1		
Места отдыха<2>	наличие	нет	М4, М3	создание	
1.3. Автостоянка и парковка для посетителей (при наличии) - нет					
Расстояние до входа в здание	≤ 50 м	25 м	М4, М3		
Количество машино-мест для инвалидов, обозначенных специальными знаками на поверхности покрытия стоянки и знаком на вертикальной поверхности (стене, столбе, стойке) на высоте не менее 1,5 м	> 5% (не менее 1 места)	нет	М4, М2	создание	
Размер парковочного места со специальным знаком для автомобиля инвалида	6 x 3,6 м	нет	М4	создание	
1.4. Открытая лестница					
Ширина лестничных маршей	≥ 1,35 м	нет	М3, М2		Не предусмотрена
Марш лестницы между площадками	3-12 ступеней	нет	М3, М2		
Единообразная геометрия ступеней	наличие	нет	М3, М2		
Высота подступенка	0,12-0,15 м	нет	М3, М2		
Ширина проступей	0,35-0,4 м	нет	М3, М2		

Расстояние до кромки ступени тактильной полосы перед маршем вверху и внизу шириной 0,3-0,5 м	$\geq 0,8-0,9$ м	нет	М2		
Бортики по боковым краям ступеней, не примыкающие к стенам, высотой не менее 0,02 м	наличие	нет	М3, М2		
Поручни с двух сторон:	наличие	нет	М3, М2		
расстояние между поручнями	$\geq 1,0$ м	нет	М3, М2		
высота поручней	0,9 м	нет	М3		
Нетравмирующие завершения поручней	наличие	нет	М3		
завершающие горизонтальные части поручней	$\geq 0,3$ м	нет	М3, М2		
1.5. Пандус на рельефе - нет					
Высота подъема одного марша	$\leq 0,8$ м	нет	М4		Не требуется
Угол уклона	$\leq 5^\circ$	нет	М4		
Поручни с двух сторон:	наличие	нет	М3, М4		
расстояние между поручнями	0,9-1,0 м	нет	М3, М4		
на высоте (нижний поручень)	0,7 м	нет	М4		
на высоте (верхний поручень)	0,9 м	нет	М3		
Нетравмирующие завершения поручней	наличие	нет	М3, М4		
завершающие горизонтальные части поручней	$\geq 0,3$ м	нет	М3, М4		
Площадки на горизонтальном участке пандуса:	наличие	нет	М4		
в верхнем окончании пандуса	$\geq 1,5 \times 1,5$ м	нет	М4		
промежуточная площадка при прямом пути движения (при высоте пандуса более 0,8 м)	$\geq 1,5 \times 1,5$ м	нет	М4		
промежуточная площадка на повороте пути движения	$\geq 1,5 \times 1,5$ м	нет			

	в нижнем окончании пандуса	$\geq 1,5 \times 1,5$ м	нет	М4		
	Колесоотбойники высотой не менее 0,1 м по продольным открытым краям маршей и на горизонтальных площадках	наличие	нет	М3, М4		
2. Входная группа (для доступа в зону оказания услуги)						
2.1. Крыльцо или входная площадка						
	Высота площадки		0,25 м			
	Габариты площадки без пандуса (ширина x глубина)	$\geq 1,4 \times 2$ м или $1,5 \times 1,85$ м	5,38 м x 11,92 м	М3, М2		
	Габариты площадки с пандусом (ширина x глубина)	$\geq 2,2 \times 2,2$ м	64,1 м	М4		
	Поручни (ограждение) при высоте площадки более 45 см (за исключением площадок с трехсторонними лестницами)	наличие	нет	М3, М4, М2	не требуются	
	Навес	наличие	есть	М3, М4		
	Водоотвод (решетка или уклон к открытой стороне площадки, навес)	наличие	нет	М3, М4, М2	установка	
	Информация об объекте	наличие	есть	М1		
	Система вызова помощи	наличие	нет	М4	установка	
2.2. Лестница наружная						
	Нескользкое покрытие	наличие	есть	М3, М2		
	Расстояние до кромки ступени перед маршем вверху и внизу тактильной полосы	0,6 м		М2		
	Ширина тактильной полосы перед лестничным маршем	0,3-0,5 м		М2		

Контрастная маркировка крайних ступеней	наличие	нет	М2	создание	
Бортики по боковым краям ступеней, не примыкающие к стенам, высотой не менее 0,02 м	наличие	нет	М3, М2	реконструкция	
Поручни с двух сторон:	наличие	нет	М3, М2	установка	
высота поручней	0,9 м		М3, М2		
нетравмирующие завершения поручней	наличие		М3, М2		
завершающие горизонтальные части поручней	$\geq 0,3$ м		М3, М2		
Разделительные поручни при ширине марша ≥ 4 м<2>	наличие		М3, М2		
2.3. Пандус наружный					
Ширина марша	$\geq 1,0$ м	1,0 м	М4		
Угол уклона	$\leq 5^\circ$	5	М4		
Высота подъема одного марша (максимальная)	$\leq 0,8$ м	0,35 м	М4		
Поручни с двух сторон:	наличие	есть	М3, М4		
расстояние между поручнями	0,9-1,0 м	1,0 м	М3, М4		
на высоте (нижний поручень)	0,7 м	0,8 м	М4		
на высоте (верхний поручень)	0,9 м	1,0 м	М3		
Нетравмирующие завершения поручней	наличие	есть	М2		
завершающие горизонтальные части поручней	$\geq 0,3$ м	0,3 м	М3, М4		
Площадки на горизонтальном участке пандуса:		нет			
в верхнем окончании пандуса	$\geq 1,5 \times 1,5$ м		М4		
промежуточная площадка при прямом пути движения (при высоте пандуса более 0,8 м)	$\geq 1,5$ м	-	М4		
промежуточная площадка на повороте пути	$\geq 1,5 \times 1,5$ м	-	М4		

движения					
в нижнем окончании пандуса	$\geq 1,5 \times 1,5$ м	есть	М4		
Колесоотбойники по продольным краям маршей высотой не менее 0,05 м	наличие	есть	М3, М4		
Нескользящее покрытие	наличие	есть	М3, М4		
Наружный подъемник (при отсутствии пандуса) вертикальный (В), наклонный (Н)	наличие	нет	М4		
Звуковой маяк у входа<2>	наличие	нет	М2	установка	
Световой маяк у входа<2>	наличие	нет	М1	установка	

2.4. Тамбур

Габариты (глубина x ширина)	$\geq 2,3 \times 1,5$ м, при реконструкции – (1,5-1,8) x 2 м	4,49 м x 1,5 м	М4		
Двери распашные (Р), автоматические раздвижные (А)	наличие	Р	М3, М4		
Ширина дверного проема	$\geq 1,2$ м, при реконструкции – $\geq 0,9$ м	1,25	М3, М4		
Высота порога наружного, внутреннего	каждого элемента – < 0,014 м, общая высота – $\leq 0,028$ м	Наружный – 0,05м, Внутренний – 0,03м	М4		
Контрастная маркировка прозрачных дверных полотен	наличие		М2		

3. Пути движения на объекте (для доступа в зону оказания услуги)

3.1. Лестница на уровень 1-го этажа

Контрастная маркировка крайних ступеней	наличие	нет	М2		Не предусмотрена
Бортики по боковым краям ступеней, не примыкающие к стенам, высотой не менее 0,02 м	наличие	нет	М3, М2		
Поручни с двух сторон:	наличие	нет	М3, М2		
на высоте	0,9 м	нет	М3, М2		
нетравмирующие завершения поручней	наличие	нет	М3, М2		
завершающие горизонтальные части поручней	$\geq 0,3$ м	нет	М3, М2		
3.2. Пандус внутренний к лестнице на уровень 1-го этажа					
Ширина марша	$\geq 1,0$ м	нет	М4		Не требуется
Угол уклона	$\leq 5^\circ$	нет	М4		
Разворотные площадки внизу, вверху	$\geq 1,5 \times 1,5$ м	нет	М4		
Поручни с двух сторон:	наличие	нет	М3, М4		
расстояние между поручнями	0,9-1,0 м	нет	М3, М4		
на высоте (нижний поручень)	0,7 м	нет	М4		
на высоте (верхний поручень)	0,9 м	нет	М3		
нетравмирующие завершения поручней	наличие	нет	М4		
завершающие горизонтальные части поручней	$\geq 0,3$ м	нет	М3, М4		
Колесоотбойники по продольным краям маршей высотой не менее 0,05 м	наличие	нет	М4		
Пандус переносной (при отсутствии стационарного)	наличие	нет	М4		
Подъемник для инвалидов (при отсутствии пандуса):		нет		нет потребности	
стационарный	наличие	нет	М4		

	мобильный	наличие	нет	М4		
3.3. Коридоры/холлы						
	Ширина полосы движения	$\geq 1,2$ м	2 м	М4		
	Разворотные площадки	$\geq 1,5 \times 1,5$ м	нет	М4		
	Контрольно-пропускные устройства и турникеты (ширина)	$\geq 1,0$ м	нет	М3, М4	нет необходимости	
	Указатели направления движения, входа, выхода	наличие	да	М1, М4		
	Пиктограммы (доступность, вход, выход)	наличие	нет	М1, М4	установка	
	Звуковые маячки<2>	наличие	нет	М2	установка	
	Экраны, текстовые табло для дублирования звуковой информации<2>	наличие	нет	М1	установка	
	Аудиовизуальные информационно-справочные системы<2>	наличие	нет	М1	установка	
	Тактильная схема	наличие	нет	М2	установка	
	Место отдыха и ожидания (не реже чем через 25 м):	наличие	да	М1, М2, М3, М4		
	для лиц с нарушениями опорно-двигательного аппарата (О): глубина зоны сидения – не менее 1,2 м	≥ 1 на этаж	1	М3		
	для колясочников: глубина – 1,5 м, ширина – 0,9 м	≥ 1 на этаж	1	М4		
	Навесное оборудование, выступ в зону движения	$\leq 0,1$ м	нет	М2		
	Рифленая и (или) контрастно окрашенная полоса на участках пола перед поворотом и дверями (ширина)	0,6 м	нет	М2	создание	

Опорные устройства	наличие	нет	М3, М2		
Контрастная маркировка дверных проемов<2>	наличие	нет	М2		Не требуется
3.4. Лестница, перепады высот на этажах (в коридорах)					
Бортики по боковым краям ступеней, не примыкающие к стенам, высотой не менее 0,02 м	наличие	нет	М3, М2		
Контрастная маркировка	наличие	нет	М2		
Поручни с двух сторон на лестнице:	наличие	нет	М3		
на высоте	0,9 м	нет	М3		
Нетравмирующие завершения поручней	наличие	нет	М4		
завершающие горизонтальные части поручней	наличие	нет	М3		
3.5. Пандус внутренний на этаже					
Ширина марша	$\geq 1,0$ м	нет	М4		
Угол уклона	$\leq 5^\circ$	нет	М4		
Разворотные площадки внизу,верху	$\geq 1,5 \times 1,5$ м	нет	М4		
Поручни с двух сторон:	наличие	нет	М4, М3		
на высоте (нижний поручень)	0,7 м	нет	М4		
на высоте (верхний поручень)	0,9 м	нет	М3		
Колесоотбойники по продольным краям маршей высотой не менее 0,05 м	наличие	нет	М4		
3.6. Лестница межэтажная (в зону оказания услуги)					
Рельефная (тактильная) полоса перед маршем вверху и внизу	0,6 м	нет	М2		
Контрастная маркировка крайних ступеней	наличие	нет	М2		
Бортики по боковым краям ступеней, не	наличие	нет	М3, М2		

	примыкающие к стенам, высотой не менее 0,02 м					
	Поручни непрерывные с двух сторон:	наличие	нет	М3, М2		
	на высоте	0,9 м	нет	М3, М2		
	нетравмирующие завершения поручней	наличие	нет	М3, М2		
	завершающие горизонтальные части поручней вверху, внизу	$\geq 0,3$ м	нет	М3, М2		
	Цифровые контрастные обозначения этажа	наличие	нет	М2		
	Указатели номера этажа на поручне тактильные<2>	наличие	нет	М2		
3.7. Лифт пассажирский						
	Кабина:		нет			Не предусмотрен
	габариты (глубина x ширина)	при новом строительстве – $\geq 1,5 \times 1,7$ м, для действующих объектов $\geq 1,1 \times 1,4$ м	нет	М4		
	ширина дверного проема	при новом строительстве – $\geq 0,95$ м, для действующих объектов $\geq 0,8$ м	нет	М4		
	Зеркало	наличие	нет	М4		
	Поручни	наличие	нет	М3		
	Световая и звуковая информация в кабине о движении лифта	наличие	нет	М1, М2		
	Знак доступности	наличие	нет	М4		

	Цифровые контрастные обозначения этажа напротив лифта	наличие	нет	M2		
	Тактильная маркировка цифр на кнопках управления лифтом	наличие	нет	M2		
4. Зона оказания услуги (в зависимости от сферы деятельности)						
4.1. Обслуживание через окно/прилавок						
	Высота рабочей поверхности	0,8- 0,85 м	нет	M4		Не предусмотрено
	Площадь помещения для индивидуального приема посетителей (на 1 рабочее место) (на 2 рабочих места)	12 м ² 18 м ²	нет	M4		
Вкладка при необходимости описания нескольких окон/прилавков						
4.2. Обслуживание в кабинете № _____						
	Ширина проема двери	≥ 0,9 м	0,9 м	M4		
	Высота порога	отсутствие	0,005 м	M4, M3	демонтаж	
	Информация тактильная	наличие	нет	M2	создание	
	Информация визуальная контрастная:	наличие	нет	M1, M2, M3, M4	создание	
	размещение на высоте<2>	≤ 1,2 - 1,8 м	нет	M4		
	высота прописных букв<2>	≥ 0,025 м	нет	M2		
	Габариты зоны сидения (глубина)	≥ 1,2 м	нет	M3		
	Зона для кресла-коляски	≥ 1,5 x 1,5 м	нет	M4	создание	
	Стол с высотой рабочей поверхности	0,7-0,8 м	0,8 м	M4, M3		
Вкладка при необходимости описания нескольких кабинетов						
4.3. Обслуживание с перемещением в кабинет № _____						

Ширина полосы движения по зоне обслуживания	$\geq 1,2$ м			М4		
Высота оборудования для посетителей (стеллаж, прилавок, витрина, художественный объект и прочее)	0,8-1,1 м			М4		
Вкладка при необходимости описания нескольких маршрутов						
4.4. Кабина индивидуального обслуживания № ____ (примерочная, переговорная, кабина телефона)						
Ширина x глубина	1,5 x 1,5 м	нет		М4		
Место для сидения<>	наличие	нет		М3		
Крючки для костылей (на высоте 120 см с выступом 12 см)<>	наличие	нет		М3		
Вкладка при необходимости описания нескольких кабин						
4.5. Зал (с фиксированными местами зрительный, читальный, ожидания и прочее вместимостью более 50 мест)						
Доля мест для колясочников	≥ 2 %	нет		М4	создание	
Ширина прохода к месту для инвалида на кресле-коляске	$\geq 1,2$ м	нет		М4		
Доля мест для лиц с нарушением слуха	≥ 2	нет		М1	создание	
Вкладка при необходимости описания нескольких залов						
Специализированная зона обслуживания инвалидов-колясочников	наличие	нет		М4	создание	
5. Санитарно-бытовые помещения						
5.1. Санузел для посетителей						
Санузел	наличие	есть		М1		
5.2. Санузел для инвалидов						
Санузел	наличие	нет		М4, М3, М2	создание	

Знак доступности помещения	наличие	нет	М4	создание	
Тактильная маркировка санузла	наличие	нет	М2	создание	
Ширина дверного проема	$\geq 0,9$ м	0,9 м	М4, М3		
Направление открывания дверей	наружное	нет	М4	реконструкция	
Кабины для инвалидов:		нет		создание	
количество кабин	> 1 шт.		М4, М3		
ширина дверного проема	$\geq 0,9$ м		М4, М3		
габариты доступной кабины	1,65 x 2,2 м		М4, М3, М2		
Унитаз:					
Унитаз, имеющий опору для спины	высотой от уровня пола до поверхности сиденья 0,45 – 0,5 м, длиной 0,7 м	нет			
Писсуар	Высота не более 0,4м	нет			
опорные поручни	наличие	нет	М4, М3	установка	
откидные поручни<2>	наличие	нет	М4	установка	
зона для кресла-коляски рядом с унитазом (ширина x глубина)	$\geq 0,75 \times 1,2$ м	0,8 x 1,2 м	М4		
крючки для костылей (на высоте 120 см с выступом 12 см)	наличие	нет	М3	установка	
Раковина:					
высота раковины	0,75-0,85 м	0,8 м	М4, М3		
опорный поручень	наличие	нет	М3	установка	
водопроводный кран с рычажной рукояткой	наличие	нет	М4	установка	

водопроводный кран с автоматическим и сенсорным кранами бесконтактного типа<2>	наличие	нет	М4	установка	
зоны у раковины для кресла-коляски (глубина x ширина)	$\geq 1,30 \times 0,85$ м	1,3x0,5	М4		
крючки для костылей (на высоте 120 см с выступом 12 см)	наличие		М3		
Зеркало поворотное	наличие	нет	М4, М3		
Писсуар на высоте от пола	$\leq 0,4$ м или вертикальной формы	нет	М4		
Душевые:		нет			не предусмотрены
габариты поддона (поверхности с трапом) в душевой	$\geq 0,9 \times 1,5$ м		М4, М3		
размеры сиденья душевой кабины (глубина x длина)	$\geq 0,5 \times 0,5$ м, высота от уровня пола 0,45 м		М4, М3		
опорный поручень	наличие		М4, М3		
Система тревожной сигнализации	наличие		М4, М3, М2		
Вкладка при необходимости описания нескольких туалетных комнат или душевых					
6. Средства информации и телекоммуникации на объекте					
Визуальные средства информации о предоставлении услуги	наличие	есть	М4, М3, М2, М1		
Надписи:	наличие	есть	М4, М3, М2, М1		
размещение на высоте	$\geq 1,5$ м и $\leq 4,5$ м до уровня пола	1,5 м	М4, М3, М2, М1		
высота прописных букв	$\geq 0,075$ м	0,075 м	М4, М3, М2, М1		

	освещенность	наличие	есть	M4, M3, M2, M1		
	Указатели, пиктограммы:	наличие	нет	M4, M3, M2, M1	установка	
	размещение на высоте	1,2-1,6 м		M4, M3, M2, M1		
	высота прописных букв	$\geq 0,075$ м		M4, M3, M2, M1		
	освещенность	наличие		M4, M3, M2, M1		
	Тактильные средства информации о предоставлении услуги с цифрами, буквами, изготовленными с использованием шрифта Брайля:	наличие	есть	M2		
	высота размещения	1,2-1,6 м		M2		
	Тактильные таблички у дверей помещений со стороны дверной ручки	наличие		M2		
	на кнопках управления лифта	наличие		M2		Не требуется
	на кабинах санитарно-бытовых помещений	наличие		M2		
	Текстофоны (текстовые телефоны), текстовые средства связи, в том числе с «бегущей строкой», факсимильные аппараты	наличие (не менее 1 шт.)	нет	M1	установка	
	Телефоны с усилителем звука и увеличенными тактильными клавишами	наличие (не менее 1 шт.)	нет	M2, M1	установка	
	Таксофон с автоматическим перемещением аппарата по высоте (АВ)	наличие	нет	M4	установка	
	Речевые информаторы и маяки	наличие	нет	M2	установка	
	Звуковой маяк у входа (динамик с радиотрансляцией) с зоной слышимости до 5м	наличие	нет	M2	установка	
	Световые текстовые табло для вывода оперативной операции	наличие	нет	M1, M2	установка	

	Малогабаритные аудиовизуальные информационно-справочные системы	наличие	нет	М4, М3, М2, М1	установка	
	Индукционная система:	наличие	нет	М1	установка	
	стационарная	наличие		М1		
	переносная	наличие		М1		

6

⁶ <1> Принятые сокращения классификации МГН по группам мобильности (в соответствии со сводом правил "СНиП 35-01-2001 Доступность зданий и сооружений для маломобильных групп населения" (СП 59.13330.2020), утвержденным приказом Минстроя России от 30.12.2020 N 904/пр):

М1 - люди, не имеющие инвалидности, со сниженной мобильностью;

М2 - инвалиды с нарушением зрения, пользующиеся белой тростью;

М3 - инвалиды, использующие при движении дополнительные опоры (костыли, палки);

М4 - инвалиды и другие МГН, не относящиеся к группе М2, передвигающиеся на креслах-колясках;

НМ - немобильные люди;

НТ - нетранспортабельные люди;

НО - люди с ограниченной степенью свободы, в том числе люди с психическими отклонениями.

<2> Мероприятия, рекомендованные сводом правил "СНиП 35-01-2001 Доступность зданий и сооружений для маломобильных групп населения" (СП 59.13330.2020), утвержденным приказом Минстроя России от 30.12.2020 N 904/пр.

7. Выводы

При обследовании выявлены следующие несоответствия:

1. Прилегающая территория. На пути движения к зданию отсутствует тактильная полоса, нет указателей направления движения. Оборудовать автостоянку и парковку для инвалидов-колясочников с установкой соответствующего знака.
2. Входная группа. Лестница наружная - необходимо нанести контрастную маркировку ступеней, отсутствует водоотвод, необходимо установить систему вызова помощи.
3. Пути движения на объекте: отсутствуют пиктограммы (доступность, вход, выход); речевые информаторы и маяки; экраны, текстовые табло для дублирования звуковой информации; аудиовизуальные информационно-справочные системы.
4. В кабинетах (группах) установить тактильную и визуальную контрастную информацию, выделить зону для кресла-коляски.
5. Санитарно-бытовые помещения – не соответствуют специальным требованиям для отдельных категорий инвалидов, необходимо реконструировать санитарную комнату, установить нормативные поручни для инвалидов колясочников.
6. Средства информации и телекоммуникации: отсутствуют текстофоны с усилителем звука и увеличенными тактильными клавишами, таксофон с автоматическим перемещением аппарата по высоте, речевые информаторы и маяки, звуковой маяк у входа, световое табло для ввода информации, малогабаритные аудиовизуальные информационно-справочные системы, индукционные системы.

Руководитель межведомственной рабочей группы:

Заместитель главы района
по социальному развитию



_____/С.Г.Морозова/
(подпись)

Члены рабочей группы:

Начальник отдела потребительского рынка и
развития предпринимательства управления
территориального развития администрации
муниципального района Ставропольский Самарской
области


_____/О.О.Бокова/
(подпись)

Руководитель управления социального развития
администрации муниципального района
Ставропольский Самарской области


_____/О.Н.Горбунова/
(подпись)

Руководитель управления благоустройства и ЖКХ
администрации муниципального района
Ставропольский Самарской области


_____/В.С.Санталова/
(подпись)

Председатель Ставропольской районной общественной организации Самарской областной организации общероссийской общественной организации «Всероссийское общество инвалидов» (по согласованию)



(подпись)

/Г.А.Мошнинова/

Представитель организации, расположенной на объекте:

Директор ГБОУ СОШ с. Александровка



(подпись)

/Ю.В.Воронкова/

Ответственный по Бахилловскому филиалу ГБОУ СОШ с. Александровка

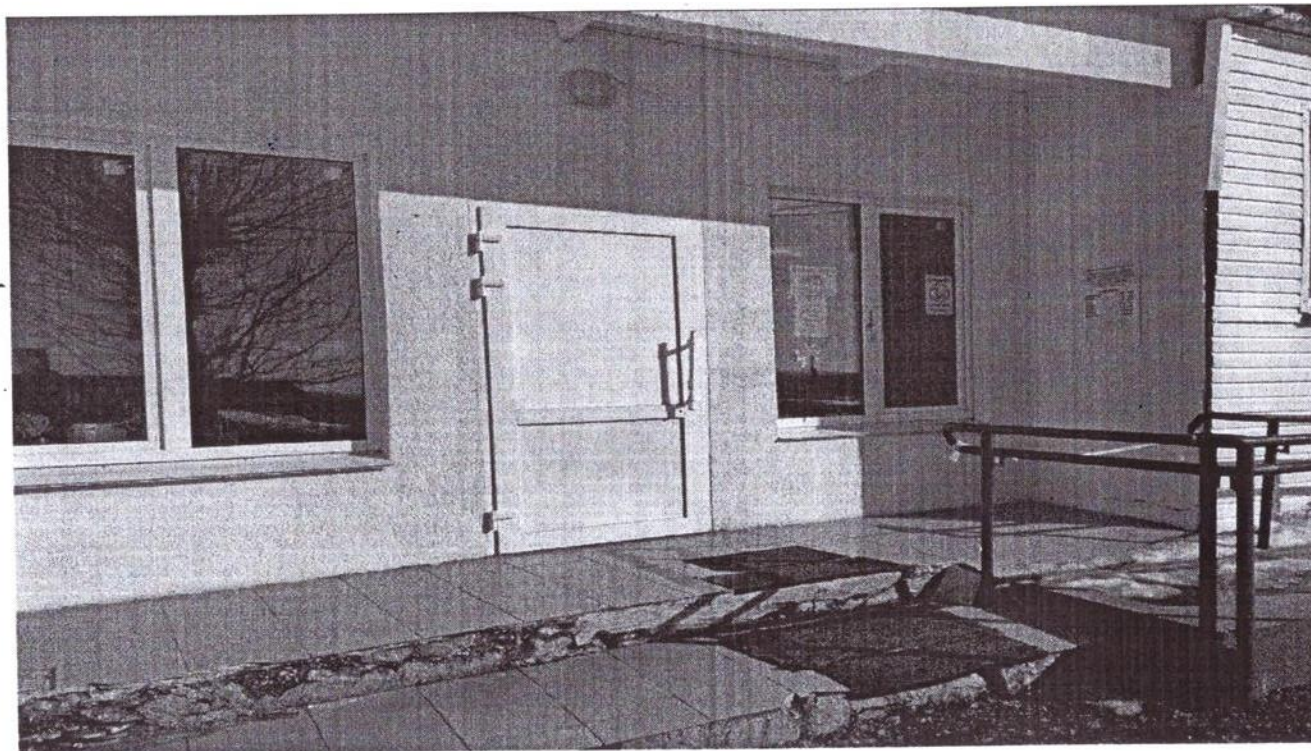
(подпись)

/ М.В. Барт /

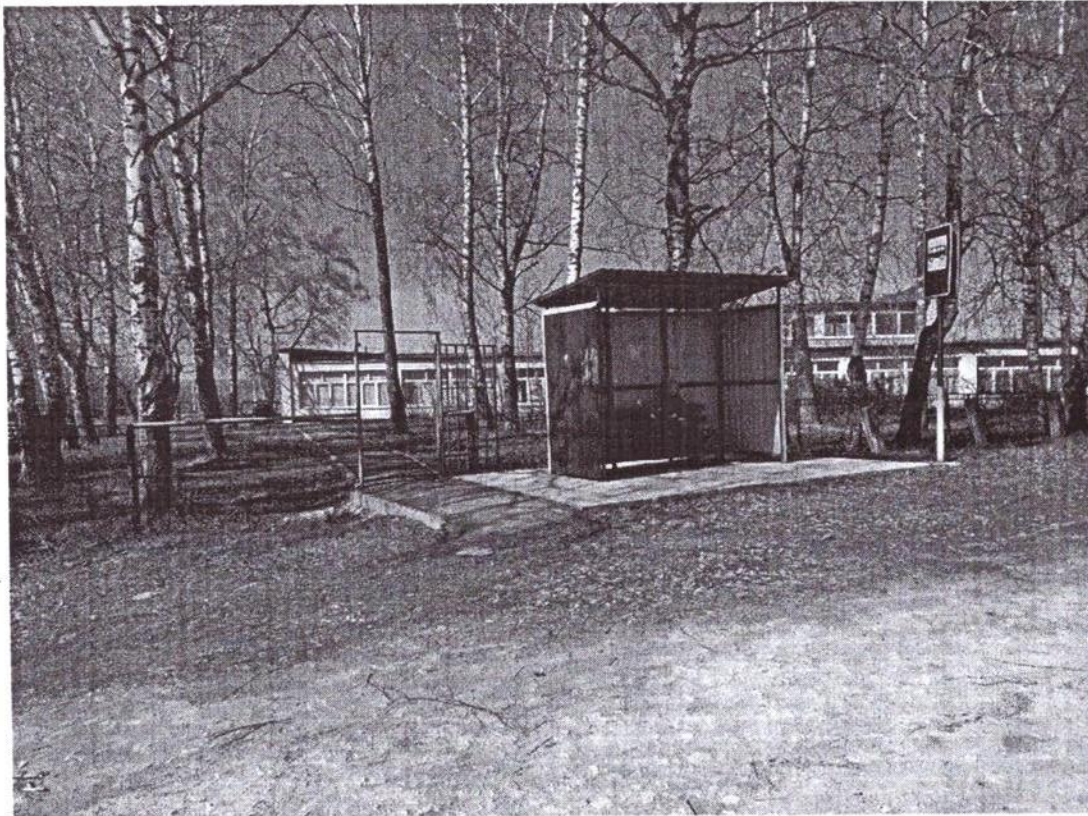
Управленческое решение согласовано « ____ » _____ 2026 г. (протокол № ____) межведомственной рабочей группой по организации и проведению обследования, анкетирования и паспортизации приоритетных социально-значимых объектов на территории муниципального района Ставропольский Самарской области.

Результаты фотофиксации:

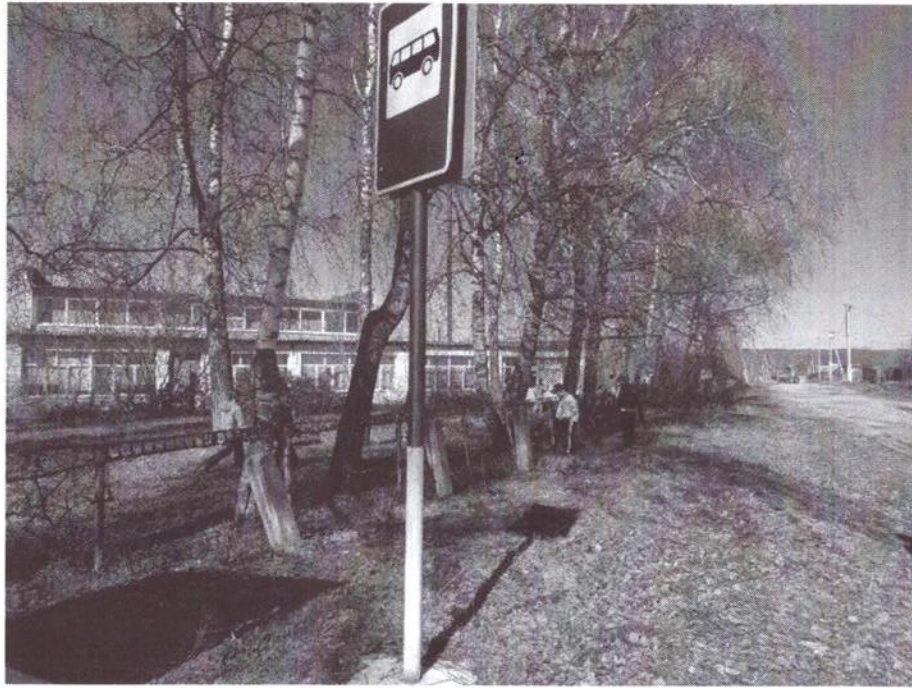


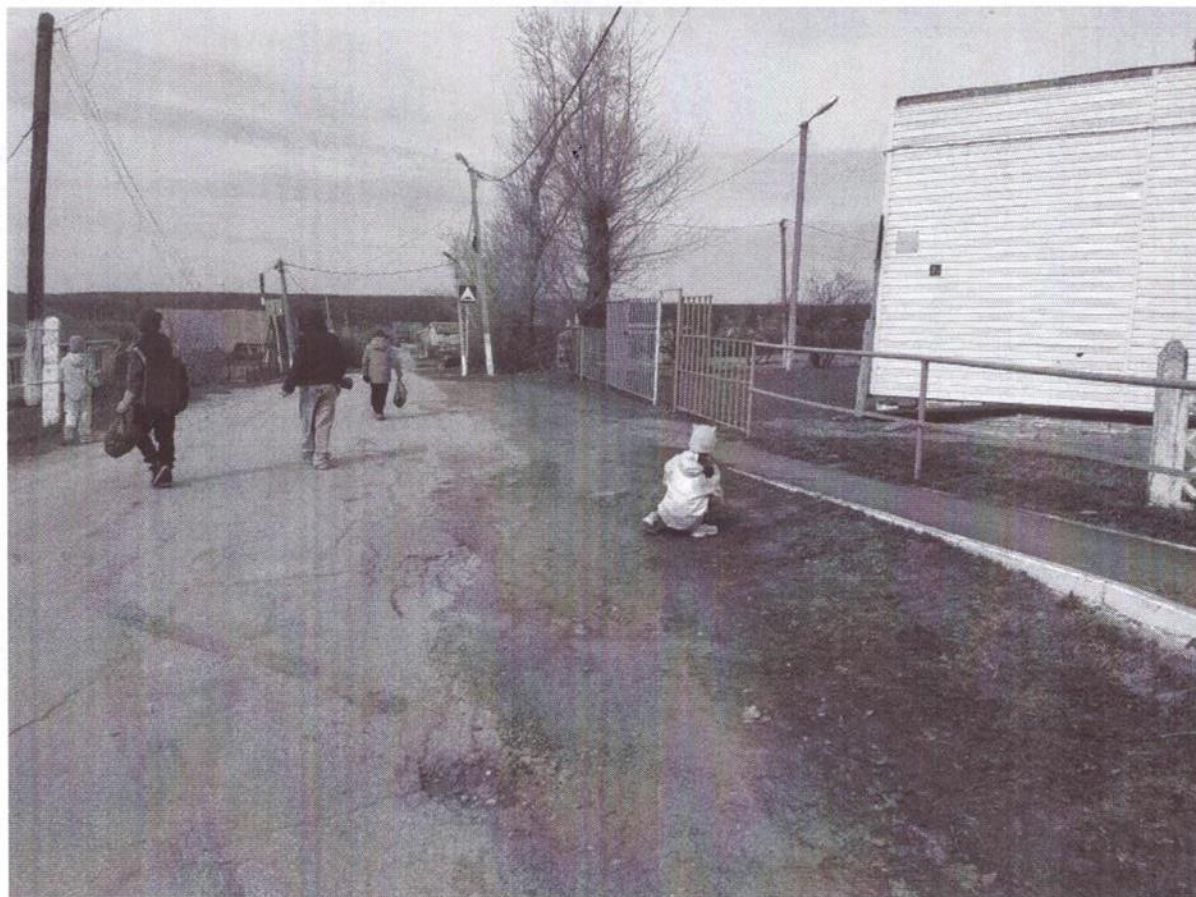


Вход в здание

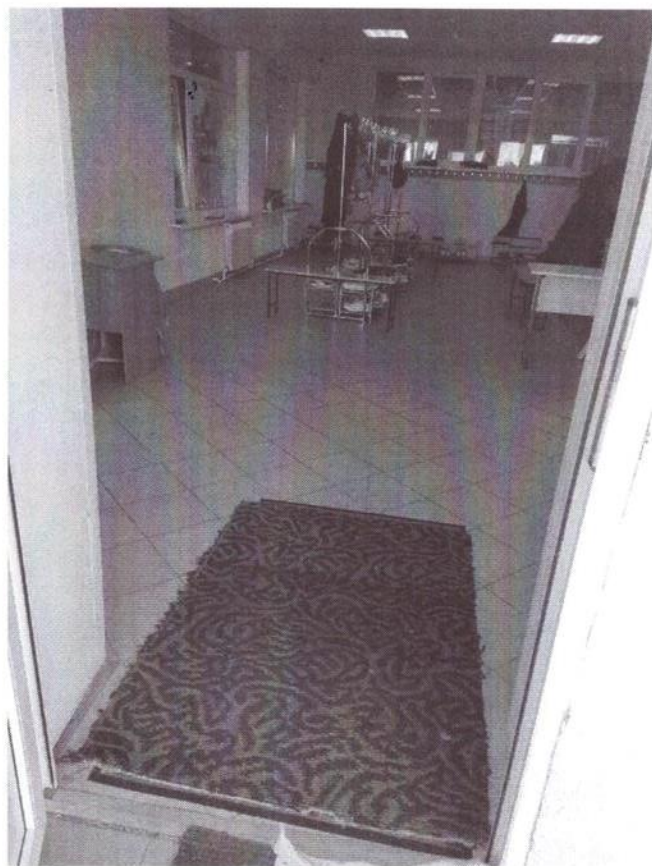


школьная остановка (по тротуару можно пройти - проехать на коляске к школе)

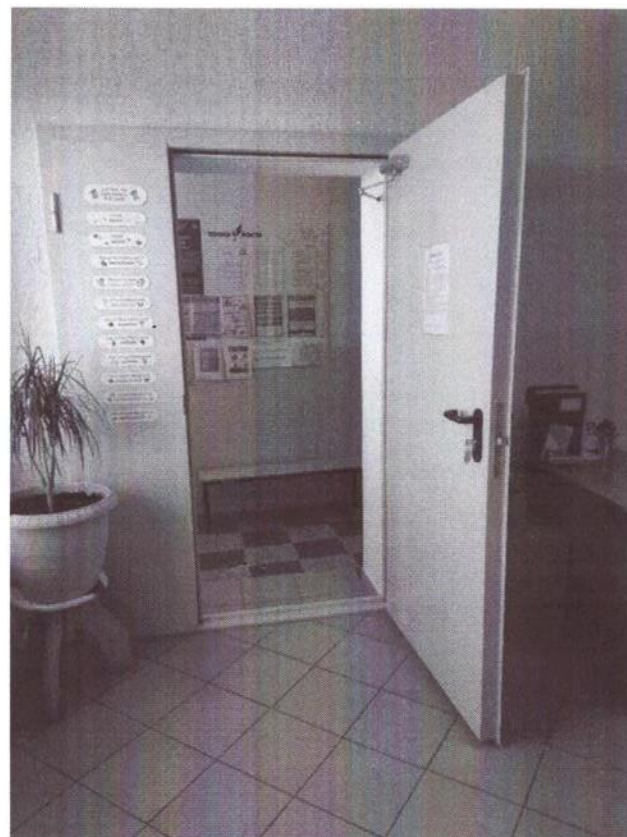




Ул. Бахилловская (парковки нет)



раздевалка

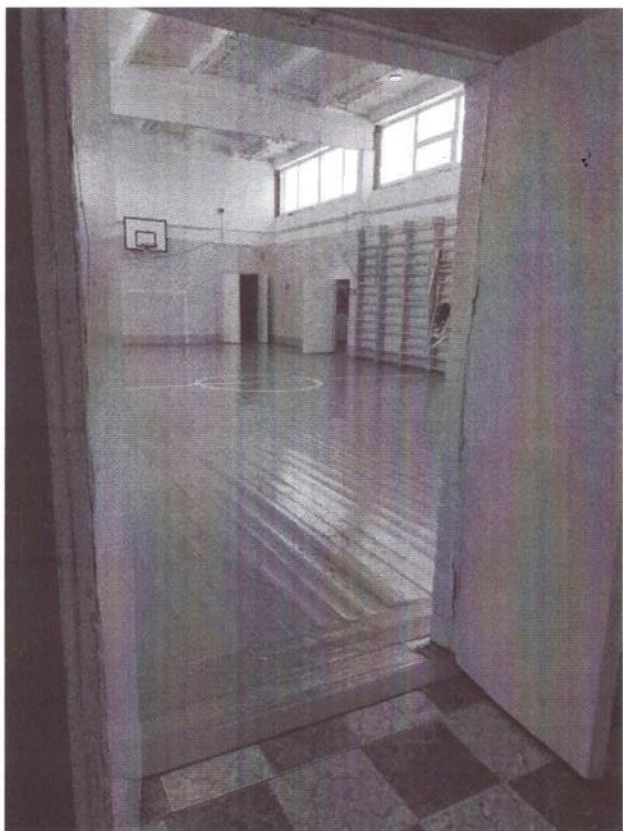




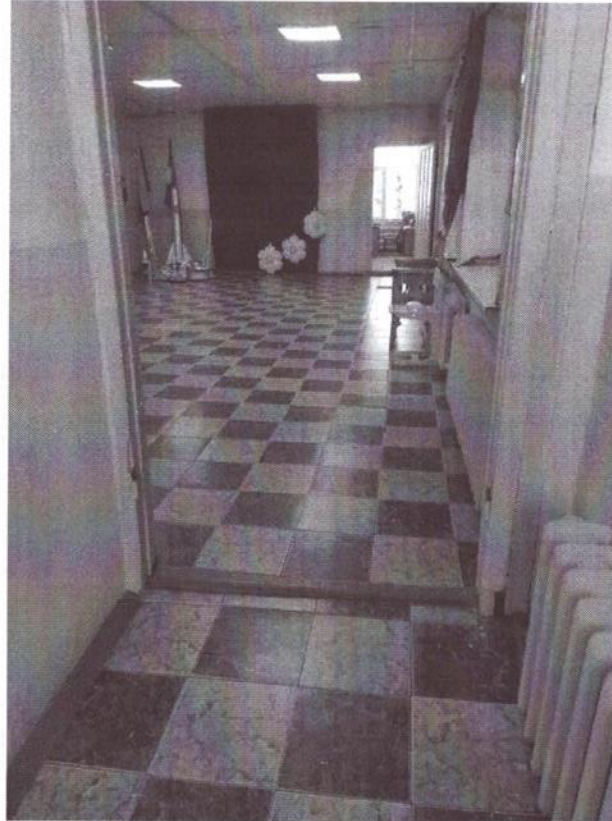
вход в туалет



туалет

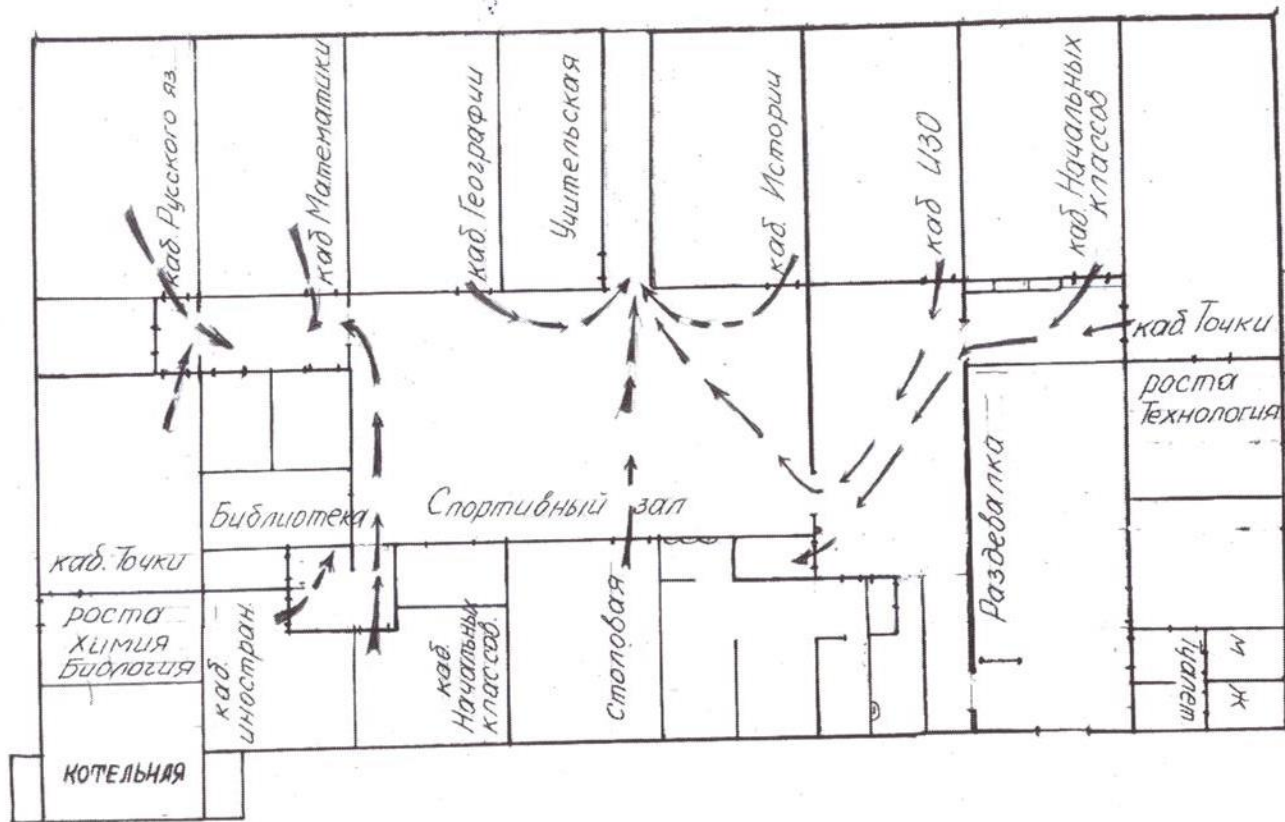


вход в спортзал



вход в фойе

Бахилловский филиал ГБОУ СОШ с Александровка
ПЛАН ЭВАКУАЦИИ / Воздушная атака /



ВСЕРОССИЙСКОЕ ОБЩЕСТВО ИНВАЛИДОВ
СИСТЕМА ДОБРОВОЛЬНОЙ СЕРТИФИКАЦИИ
«МИР, ДОСТУПНЫЙ ДЛЯ ВСЕХ»

Зарегистрирована в едином реестре зарегистрированных
систем добровольной сертификации
ФЕДЕРАЛЬНОГО АГЕНТСТВА
ПО ТЕХНИЧЕСКОМУ РЕГУЛИРОВАНИЮ И МЕТРОЛОГИИ
регистрационный номер № РОСС RU.К1843.04ЖЖЖ1

СЕРТИФИКАТ

Эксперта

№ ЭТ-01-2500061

Настоящий сертификат удостоверяет, что

МОШНИНОВА ГАЛИНА АЛЕКСАНДРОВНА

Сертифицирован(-а) в качестве

Эксперта

в области создания и обеспечения безбарьерной среды
для людей с инвалидностью и маломобильных групп населения

Сертификация осуществлена в соответствии
с Положением о сертификации экспертов
Системы добровольной сертификации Общероссийской общественной организации
«Всероссийское общество инвалидов» «МИР, ДОСТУПНЫЙ ДЛЯ ВСЕХ»

Срок действия: с «19» декабря 2025 г. по «18» декабря 2028 г.

Орган по сертификации Системы добровольной сертификации
«МИР, ДОСТУПНЫЙ ДЛЯ ВСЕХ»
АНО «Центр изучения проблем инвалидов «Общество для всех»
119415, г. Москва, ул. Удальцова, д. 11.
Тел. (495) 150-88-97

Председатель ВОИ

М.Б. Терентьев

Руководитель
Органа по сертификации

Е.А. Бухаров